

**CORPORATE  
FASHION**  
JAMES & NICHOLSON

**Logistics  
& delivery**



# Alle Vorteile auf einen Blick

EINE ÜBERSICHT DER ZAHLREICHEN FUNKTIONEN UNSERER ARTIKEL



## CORPORATE FASHION

VON JAMES & NICHOLSON

\* nur ausgewählte Artikel



FÜR DEN ERSTEN EINDRUCK GIBT ES KEINE ZWEITE CHANCE

Mit **Corporate Fashion** ist ein werbewirksamer gemeinsamer Auftritt gesichert: Das stärkt Ihr Team nicht nur nach außen, sondern sorgt auch für ein stabiles Zusammengehörigkeitsgefühl. Egal, ob Mitarbeiter oder Vereinsmitglieder: Corporate Fashion verbindet und jeder Einzelne wird damit zum **Markenbotschafter**.

Die Marken **James & Nicholson** und **myrtle beach** bieten **funktionales Design** mit einer riesigen **Farb- und Größenauswahl**, die langfristig erhaltlich ist und sich somit perfekt für Ihren starken Teamauftritt eignet!



### 4 STEPS ZUR CORPORATE FASHION

#### STEP 1

##### ARTIKEL WÄHLEN

Von Kopf bis Fuß, von der Funktionsjacke bis zum farblich darauf abgestimmten Shirt: Dank **großer Farbauswahl** und **Modellvielfalt** findet jedes Unternehmen mühelos ein passendes Corporate Outfit.

#### STEP 2

##### PERSONALISIEREN

Jeder Artikel unserer **Kollektionen** eignet sich für eine **aussagekräftige Veredelung**. Ob bedrucken oder besticken – Ihr Logo steht absolut im Vordergrund. Individualisierung auf hohem Niveau!

#### STEP 3

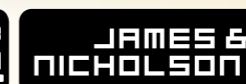
##### LOGO PLATZIEREN

**Wo sehen Sie Ihre Werbebotschaft?** Unsere Experten beraten Sie persönlich, an welcher Stelle Sie Ihr Logo oder Ihren Slogan am besten anbringen. Unsere **Kontaktdaten** finden Sie auf der Rückseite.

#### STEP 4

##### EINFACH BESTELLEN

Bestellung über unsere **Kontaktdaten** auf der Rückseite.



# Unsere Empfehlungen für Sie

Aus dem umfangreichen Sortiment von J&N und MB haben wir hier eine Auswahl für Sie zusammengestellt. Gerne beraten wir Sie zu weiteren Produkten.

## Polos

S. 6-7



JN873  
JN874

LADIES' | MEN'S  
BIO WORKWEAR POLO



JN1805  
JN1806

LADIES' | MEN'S  
BIO STRETCH POLO  
WORK - SOLID -

## T-Shirts

S. 8-9



JN1807  
JN1808

LADIES' | MEN'S  
BIO WORKWEAR T-SHIRT



JN1803  
JN1804

MEN'S | LADIES'  
BIO STRETCH LONGSLEEVE  
WORK - SOLID -

## Sweat

S. 10-11



JN831

WORKWEAR HALF-ZIP  
SWEAT



JN836

WORKWEAR  
SWEAT JACKET



JN840

WORKWEAR  
SWEATSHIRT

## Vests

S. 12-13



JN881

WORKWEAR SOFTSHELL  
LIGHT VEST - SOLID -



JN885

WORKWEAR SOFTSHELL  
PADDED VEST - SOLID -

## Jackets

S. 14-15



JN882

WORKWEAR SOFTSHELL  
LIGHT JACKET - SOLID -



JN886

WORKWEAR SOFTSHELL  
PADDED JACKET - SOLID -



JN1171  
JN1172

LADIES' | MEN'S  
SOFTSHELL JACKET

## Fleece

S. 16-17



JN897  
JN898

LADIES' | MEN'S  
KNITTED WORKWEAR  
FLEECE JACKET - SOLID -

## Pants

S. 18-21



JN877

WORKWEAR CARGO PANTS



JN878

WORKWEAR PANTS  
- SOLID -



JN880

WORKWEAR BERMUDAS  
- SOLID -



JN1813

WORKWEAR PANTS  
4-WAY-STRETCH SLIM LINE

## Caps

S. 22-23



MB6234

6-PANEL WORKWEAR CAP  
- SOLID -



MB6235

6-PANEL WORKWEAR CAP

JN873 XS-4XL  
JN874 XS-6XL



Made with 50%  
Organically Grown Cotton  
Certified by CU853836

**JN873 Ladies' BIO Workwear Polo**  
**JN874 Men's BIO Workwear Polo**

**Pflegeleichtes und strapazierfähiges Polo**

Materialmix aus gekämmter, ringgesponnener BIO-Baumwolle und Polyester für optimale Form- und Waschbeständigkeit  
Gestrickter Polokragen und Armbündchen | Necktape  
JN873: Knopfleiste mit 4 Knöpfen, Seitenschlitze  
JN874: Knopfleiste mit 3 Knöpfen | 60° waschbar, trocknergeeignet

**Oberstoff (200 g/m²):** 50% Baumwolle, 50% Polyester



JN1805 XS-4XL  
JN1806 XS-6XL



Made with 95%  
Organically Grown Cotton  
Certified by CU853836



Made with 84%  
Organically Grown Cotton  
Certified by CU853836

**JN1805 Ladies' BIO Stretch-Polo Work - SOLID -**  
**JN1806 Men's BIO Stretch-Polo Work - SOLID -**

**Polo aus weichem Elastic-Piqué**

Gekämmte ringgesponnene BIO-Baumwolle  
Gestrickter Polokragen und Armbündchen, Seitenschlitze  
40° waschbar, trocknergeeignet  
JN1805: Knopfleiste mit 4 Knöpfen, leicht tailliert  
JN1806: Knopfleiste mit 3 Knöpfen

**Oberstoff (210 g/m²):** 94% Baumwolle, 6% Elasthan  
**Oberstoff (210 g/m²):** 84% Baumwolle, 10% Viskose, 6% Elasthan (grey-heather)





JN1807 XS-4XL  
JN1808 XS-6XL

## JN1807 Ladies' BIO Workwear T-Shirt JN1808 Men's BIO Workwear T-Shirt

### Strapazierfähiges und pflegeleichtes T-Shirt

Materialmix aus gekämmter, ringgesponnener BIO-Baumwolle und Polyester für optimale Form- und Waschbeständigkeit  
Halsbündchen mit Elasthan, Necktape | 60° waschbar, trocknergeeignet | JN1807: V-Ausschnitt, leicht tailliert  
JN1808: Rundhalsausschnitt

**Oberstoff (160 g/m<sup>2</sup>):** 50% Baumwolle, 50% Polyester



JN1803 XS-4XL  
JN1804 XS-6XL

## JN1803 Ladies' BIO Stretch-Long-sleeve Work - SOLID - JN1804 Men's BIO Stretch-Long-sleeve Work - SOLID -

### Langarm Shirt aus weichem Elastic-Single-Jersey

Gekämmte ringgesponnene BIO-Baumwolle  
Rundhalsausschnitt | Halsbündchen mit Elasthan, Necktape | 40° waschbar, trocknergeeignet  
JN1803: leicht tailliert

**Oberstoff (180 g/m<sup>2</sup>):** 95% Baumwolle, 5% Elasthan  
grey-heather: **Oberstoff (180 g/m<sup>2</sup>):** 85% Baumwolle, 10% Viskose, 5% Elasthan



# Sweat

JN831 XS-6XL



## JN831 Workwear Half Zip Sweat

### Sweatshirt mit Stehkragen und Reißverschluss

Strapazierfähige pflegeleichte Baumwoll/Polyester-Mischung | Gekämmte, ringgesponnene Baumwolle | Innenseite angeraut | Elastische Rippstrickbündchen an Arm- und Bundabschluss | 60° waschbar, trocknergeeignet

**Oberstoff (290 g/m²):** 70% Baumwolle, 30% Polyester



JN840 XS-6XL



## JN840 Workwear Sweatshirt

### Klassisches Rundhals-Sweatshirt

Strapazierfähige pflegeleichte Baumwoll/Polyester-Mischung | Gekämmte, ringgesponnene Baumwolle | Innenseite angeraut | Elastische Rippstrickbündchen an Hals-, Arm- und Bundabschluss | 60° waschbar, trocknergeeignet

**Oberstoff (290 g/m²):** 70% Baumwolle, 30% Polyester



JN836 XS-6XL



## JN836 Workwear Sweat Jacket

### Sweat-Jacke mit Stehkragen und Reißverschluss

Strapazierfähige pflegeleichte Baumwoll/Polyester-Mischung | Gekämmte, ringgesponnene Baumwolle | Innenseite angeraut | Elastische Rippstrickbündchen an Arm- und Bundabschluss | 2 Seitentaschen mit verdecktem Reißverschluss | 60° waschbar, trocknergeeignet

**Oberstoff (290 g/m²):** 70% Baumwolle, 30% Polyester





JN881 XS-6XL

## JN881 Workwear Softshell

### Light Vest - SOLID -



**Professionelle, leichte Softshellweste im cleanen Look mit hochwertigen Details**

Robustes, leichtes, strapazierfähiges Softshellmaterial, Innenseite Interlock | Wind- und wasserabweisend (2.000mm Wassersäule) | Atmungsaktiv und wasserdampfdurchlässig (2.000g/m<sup>2</sup>/24h) | Stehkragen | Verlängertes Rückenteil | Elastischer Abschluss am Armausschnitt Durchgehend unterlegter Reißverschluss mit Windschutzblende und Kinnschutz | Seitentaschen und Innentasche mit Reißverschluss | Brusttaschen mit losem Taschenbeutel zur einfachen Veredelung | Diverse Innentaschen | Reflexelemente (ohne Schutzfunktion/keine PSA) an Taschen, Schulter und Rückenteil | Reißverschlüsse: YKK  
**Knöpfe und Reißverschlüsse:** Um Beschädigungen am zu bearbeitenden Produkt zu vermeiden, sind alle Knöpfe und Reißverschlüsse verdeckt verarbeitet.

**Oberstoff (250 g/m<sup>2</sup>):** 100% Polyester



JN885 XS-6XL

## JN885 Workwear Softshell

### Padded Vest - SOLID -



**Professionelle Softshellweste mit warmem Innenfutter und hochwertigen Details im cleanen Look**

Robustes, strapazierfähiges Softshellmaterial | Wind- und wasserabweisend (2.000mm Wassersäule) | Atmungsaktiv und wasserdampfdurchlässig (2.000g/m<sup>2</sup>/24h) | Stehkragen innen mit weichem Fleece | Verlängertes Rückenteil | Durchgehend unterlegter Reißverschluss mit Windschutzblende und Kinnschutz | Seitentaschen und Innentasche mit Reißverschluss | Brusttaschen mit losem Taschenbeutel zur einfachen Veredelung | Diverse Innentaschen | Reflexelemente (ohne Schutzfunktion/keine PSA) an Taschen, Schulter und Rückenteil | Reißverschluss zur Rückenveredelung | Reißverschlüsse: YKK  
**Knöpfe und Reißverschlüsse:** Um Beschädigungen am zu bearbeitenden Produkt zu vermeiden, sind alle Knöpfe und Reißverschlüsse verdeckt verarbeitet.

**Oberstoff | Futterstoff | Wattierung:** 100% Polyester



\*nur bei Kollektion SOLID Style

# Jackets

JN1171 XS-XXL  
JN1172 S-3XL



**JN1171 Ladies' Softshell Jacket**

**JN1172 Men's Softshell Jacket**

**Klassische Softshelljacke im sportlichen Design aus recyceltem Polyester**

Angenehm weiches 3-Lagen Funktionsmaterial mit TPU-Membran Wind- und wasserdicht (5.000mm Wassersäule), atmungsaktiv und wasserdampfdurchlässig (3.000g/m<sup>2</sup>/24h) | Nähte nicht versiegelt Innenseite aus Microfleece, Netzfutter im Vorderteil | Stehkragen 2 seitliche Taschen und 1 Brusttasche mit Reißverschluss | Durchgehend hinterlegter 2-Wege-Reißverschluss mit Kinnschutz | Elastische Kordel am Saum zur Weitenregulierung | Reißverschluss zur Veredelung im Vorderteil Reißverschlüsse: YKK | JN1171: leicht tailliert

**Oberstoff (290 g/m<sup>2</sup>):** 100% Polyester (recycelt)



JN882 XS-6XL



**JN882 Workwear Softshell**

**Light Jacket - SOLID -**

**Professionelle, leichte Softshelljacke im cleanen Look mit hochwertigen Details**

Robustes, leichtes, strapazierfähiges Softshellmaterial, Innenseite Interlock | Wind- und wasserabweisend (2.000mm Wassersäule) | Atmungsaktiv und wasserdampfdurchlässig (2.000g/m<sup>2</sup>/24h) | Stehkragen | Ergonomisch geformte Ärmel, verlängertes Rückenteil | Innenliegendes Armbündchen Durchgehend unterlegter Reißverschluss mit Windschutzblende und Kinnschutz | Seitentaschen und Innentasche mit Reißverschluss | Brusttaschen mit losem Taschenbeutel zur einfachen Veredelung | Diverse Innentaschen / Reflexelemente (ohne Schutzfunktion/keine PSA) an Taschen, Ärmel, Schulter und Rückenteil | Reißverschlüsse: YKK

**Knöpfe und Reißverschlüsse:** Um Beschädigungen am zu bearbeitenden Produkt zu vermeiden, sind alle Knöpfe und Reißverschlüsse verdeckt verarbeitet.

**Oberstoff (250 g/m<sup>2</sup>):** 100% Polyester



JN886 XS-6XL



**JN886 Workwear Softshell**

**Padded Jacket - SOLID -**

**Professionelle Softshelljacke mit warmem Innenfutter und hochwertigen Details im cleanen Look**

Robustes, strapazierfähiges Softshellmaterial | Wind- und wasserabweisend (2.000mm Wassersäule) | Atmungsaktiv und wasserdampfdurchlässig (2.000g/m<sup>2</sup>/24h) | Stehkragen innen mit weichem Fleece Abnehmbare, regulierbare Kapuze | Ergonomisch geformte Ärmel, innenliegende Armbündchen Verlängertes Rückenteil | Durchgehend unterlegter Reißverschluss mit Windschutzblende und Kinnschutz Seitentaschen und Innentasche mit Reißverschluss Brusttaschen mit losem Taschenbeutel zur einfachen Veredelung | Diverse Innentaschen | Reflexelemente (ohne Schutzfunktion/keine PSA) an Taschen, Ärmeln, Schulter und Rückenteil | Reißverschluss zur Rückenveredelung Reißverschlüsse: YKK

**Knöpfe und Reißverschlüsse:** Um Beschädigungen am zu bearbeitenden Produkt zu vermeiden, sind alle Knöpfe und Reißverschlüsse verdeckt verarbeitet.

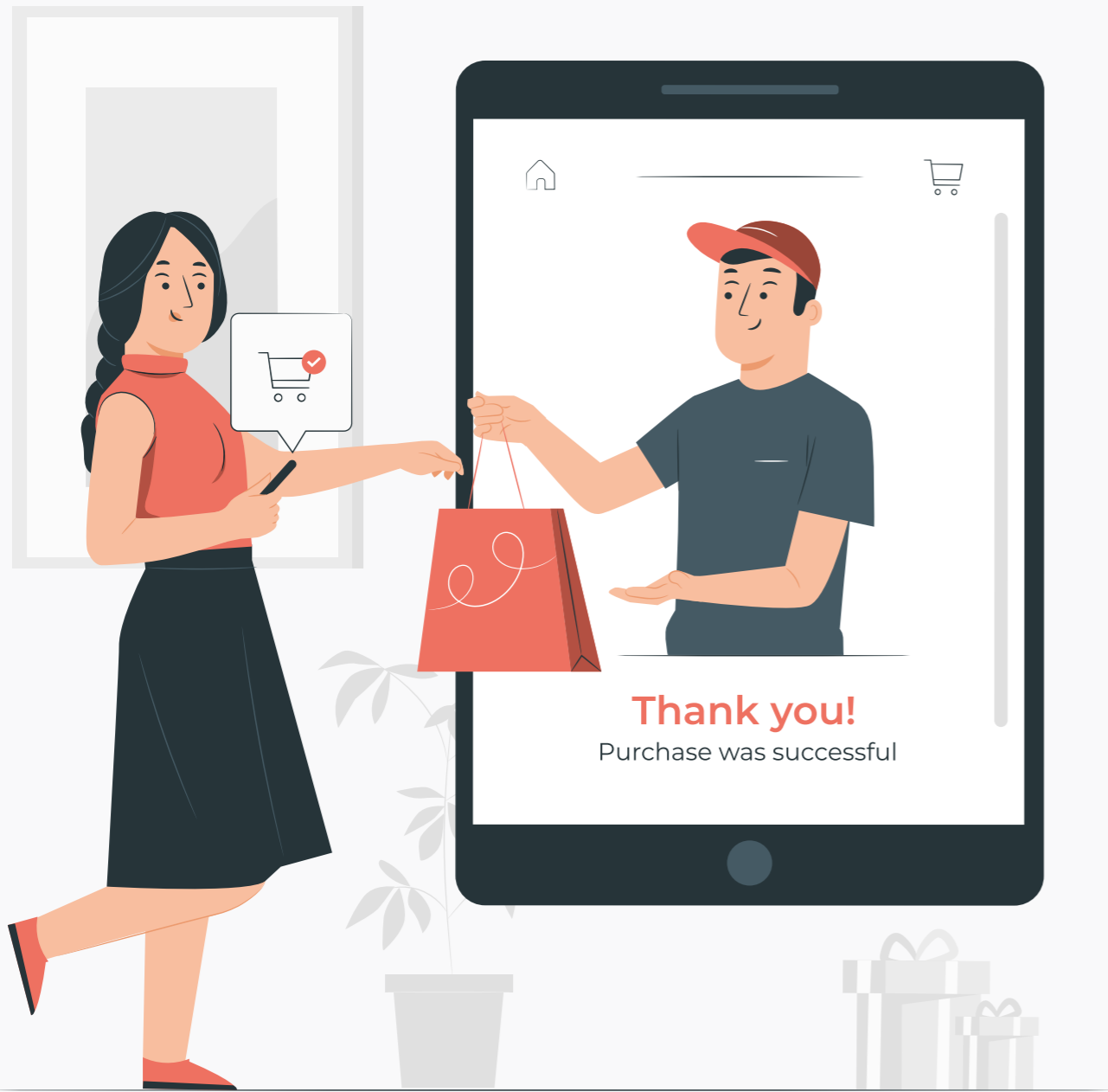
**Oberstoff:** 100% Polyester  
**Futterstoff:** 100% Polyester  
**Wattierung:** 100% Polyester



\*nur bei Kollektion SOLID Style



# Fleece



JN897 XS-4XL  
 JN898 XS-6XL



**JN897 Ladies' Knitted Workwear  
 Fleece Jacket - SOLID -**

**JN898 Men's Knitted Workwear  
 Fleece Jacket - SOLID -**

**Pflegeleichte Strickfleece-Jacke**

Weiches, wärmendes, pflegeleichtes Material in Melangeoptik  
 Außenseite Strickoptik, Innenseite flauschig weich angeraut  
 2 Seitentaschen mit verdecktem Reißverschluss, 2 Innentaschen  
 Stehkragen | Reflexelemente (keine Schutzfunktion/keine PSA)  
 an Reißverschluss, Schulter und Rückenteil | Durchgehend hinterlegter  
 Reißverschluss mit Kinnschutz | Reißverschlüsse: YKK | JN897: leicht tailliert

**Oberstoff (280 g/m²): 100% Polyester**



# Pants



**JN878** SHORT 25-28  
STANDARD 42-68  
LONG 94-110



## JN878 Workwear Pants - SOLID -

**Funktionelle Arbeitshose im cleanen Look mit hochwertigen Details**

Robustes, strapazierfähiges Mischgewebe | Dehnbarer Bund mit Gürtelschlaufen | Mit CORDURA® verstärkter Kniebereich | Reißfeste Dreifachnaht | Schubtaschen, diverse Werkzeugtaschen | 2 Taschen mit Reißverschluss, Handytasche | Zollstocktasche und Stiftefächer mit CORDURA® verstärkt | Reflexelemente (ohne Schutzfunktion/keine PSA) an Taschen, Vorder- und Rückseite  
Reißverschlüsse: YKK | 60° waschbar und trocknergeeignet  
**Knöpfe und Reißverschlüsse: Um Beschädigungen am zu bearbeitenden Produkt zu vermeiden, sind alle Knöpfe und Reißverschlüsse verdeckt verarbeitet.**

**Oberstoff (260 g/m²):** 65% Polyester, 35% Baumwolle  
**Besatz:** 100% Polyamid



in 6  
Farben  
erhältlich

**JN880** STANDARD 42-62



## JN880 Workwear Bermudas

- SOLID -

**Funktionelle Arbeitsshorts im cleanen Look mit hochwertigen Details**

Robustes, strapazierfähiges Mischgewebe | Dehnbarer Bund mit Gürtelschlaufen | Reißfeste Dreifachnaht | Schubtaschen, diverse Werkzeugtaschen | 2 Taschen mit Reißverschluss, Handytasche | Zollstocktasche und Stiftefächer mit CORDURA® verstärkt | Reflexelemente (ohne Schutzfunktion/keine PSA) an Taschen  
Reißverschlüsse: YKK | 60° waschbar und trocknergeeignet  
**Knöpfe und Reißverschlüsse: Um Beschädigungen am zu bearbeitenden Produkt zu vermeiden, sind alle Knöpfe und Reißverschlüsse verdeckt verarbeitet.**

**Oberstoff (260 g/m²):** 65% Polyester, 35% Baumwolle  
**Besatz:** 100% Polyamid



in 6  
Farben  
erhältlich

**JN877** SHORT 25-28  
STANDARD 42-68  
LONG 94-110



### JN877 Workwear Cargo Pants

#### Cargo-Hose für Beruf und Freizeit

Robustes, strapazierfähiges, bequemes Mischgewebe mit BIONIC FINISH®ECO-Ausrüstung | Bund mit Gürtelschlaufen  
Reißfeste Dreifachnaht | 2 Schubtaschen, 2 Gesäßtaschen  
2 Cargotaschen mit Zollstocktasche, Handytasche,  
Stiftfach | Reißverschluss: YKK | 60° waschbar und  
trocknergeeignet

**Oberstoff (280 g/m²):** 64% Polyester, 33% Baumwolle,  
3% Elasthan



**JN1813** SHORT 25-28  
STANDARD 42-64  
LONG 94-110

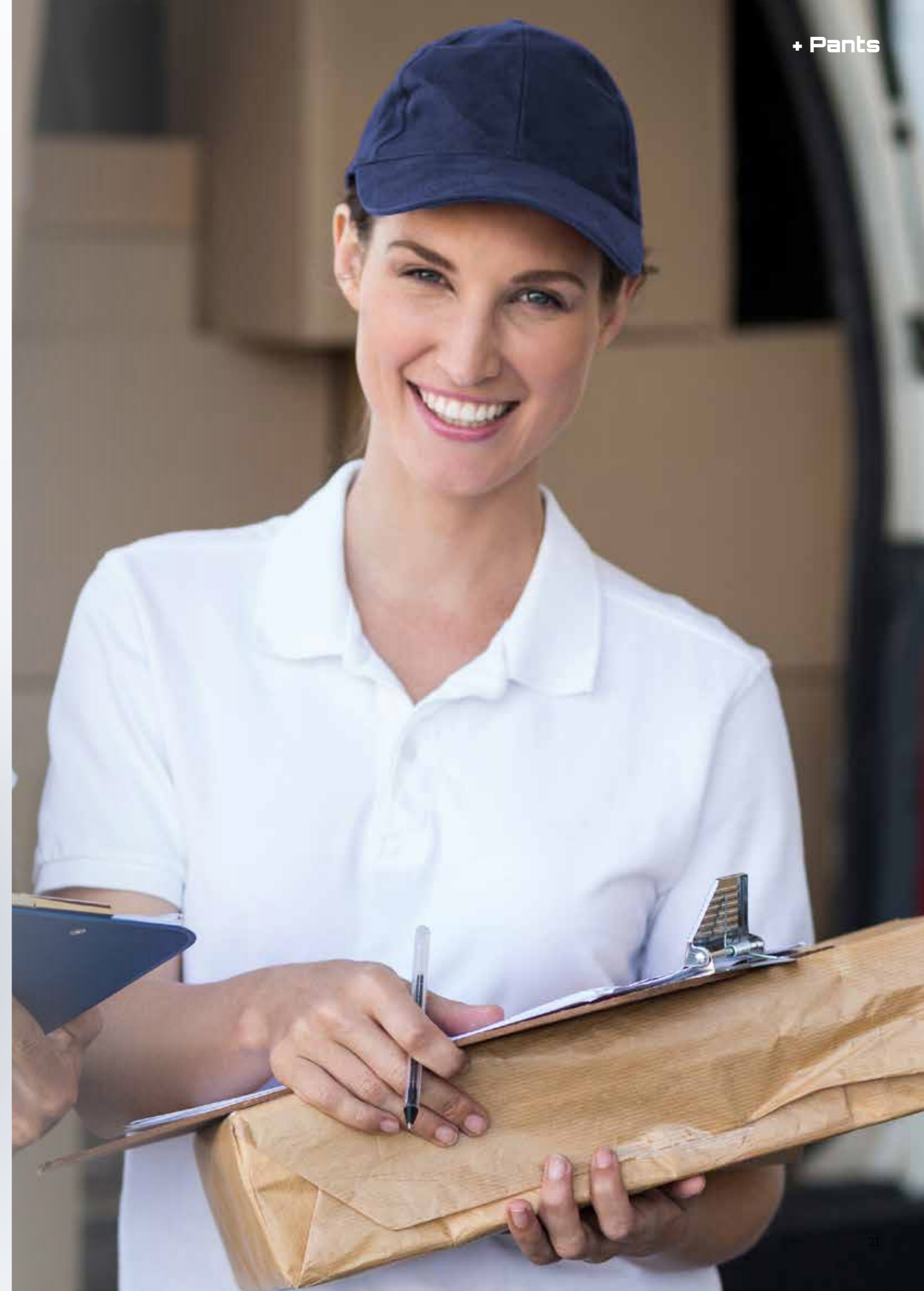


### JN1813 Workwear Pants 4-Way Stretch Slim Line

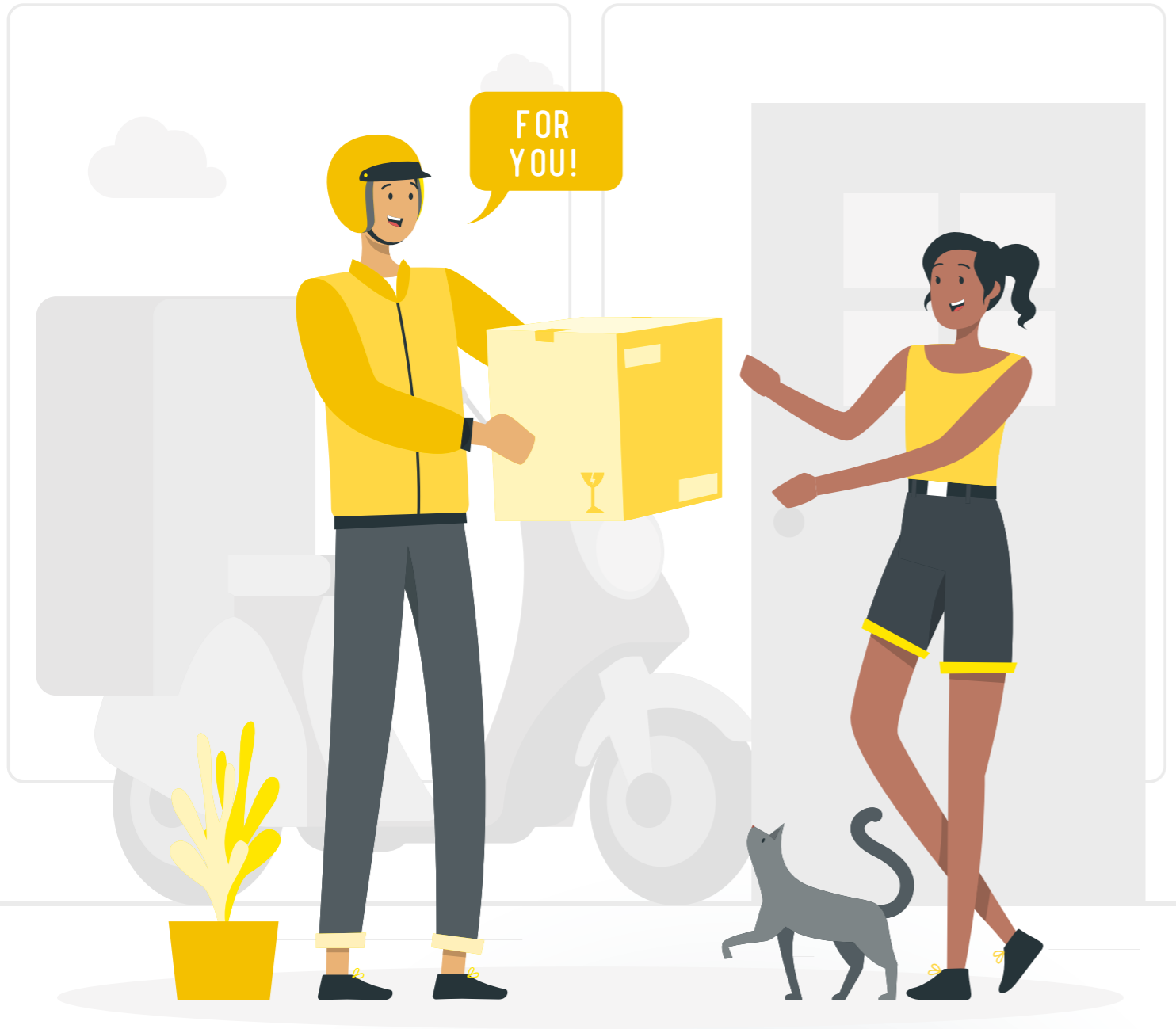
#### Moderne Arbeitshose in schmaler Schnittführung mit funktionellen Details

Strapazierfähiger, elastischer 4-Wege Stretch mit hohem  
Elasthananteil für optimale Passform und Bewegungsfreiheit  
Bund mit Gürtelschlaufen | Mit CORDURA® verstärkte,  
ergonomisch geformte Kniepolstertasche | Reißfeste  
Dreifachnaht | Schubtaschen, diverse Werkzeugtaschen  
Zollstocktasche, Stiftfächer | 1 Tasche mit Reißverschluss  
Reißverschlüsse: YKK

**Oberstoff (205 g/m²):** 73% Polyamid, 17% Baumwolle, 10% Elasthan  
**Besatz:** 80% Polyamid, 15% Polyester, 5% Elasthan



# Caps



MB6234 one size



## MB6234 6 Panel Workwear Cap

- SOLID -

**Hochwertige 6 Panel Cap mit reflektierenden Elementen**  
(ohne Schutzfunktion/keine PSA)

Recyceltes Polyester | 6 gestickte Luftlöcher  
6 Ziernähte am Schild | Lamierte Frontpanels  
Wattiertes Schweißband für einen angenehmen  
Tragekomfort | Clipverschluss in mattsilber mit Metallöse

**Oberstoff:** 100% Polyester (recycelt)



MB6235 one size



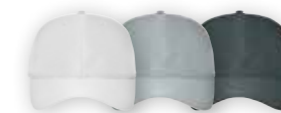
## MB6235 6 Panel Workwear Cap

- COLOR -

**6 Panel Sun-Protection Cap**

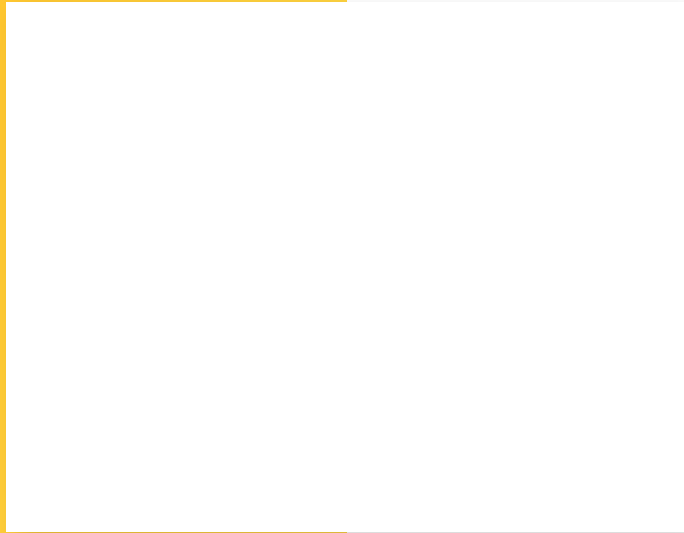
Strapazierfähiges Gewebe | 6 gestickte Luftlöcher  
6 Ziernähte am Schild | Lamierte Frontpanels  
Wattiertes Schweißband für einen angenehmen  
Tragekomfort | Clipverschluss in mattsilber mit Metallöse

**Oberstoff:** 100% Polyester



# logistics & delivery

DE



**CORPORATE  
FASHION**

**JAMES & NICHOLSON**

