

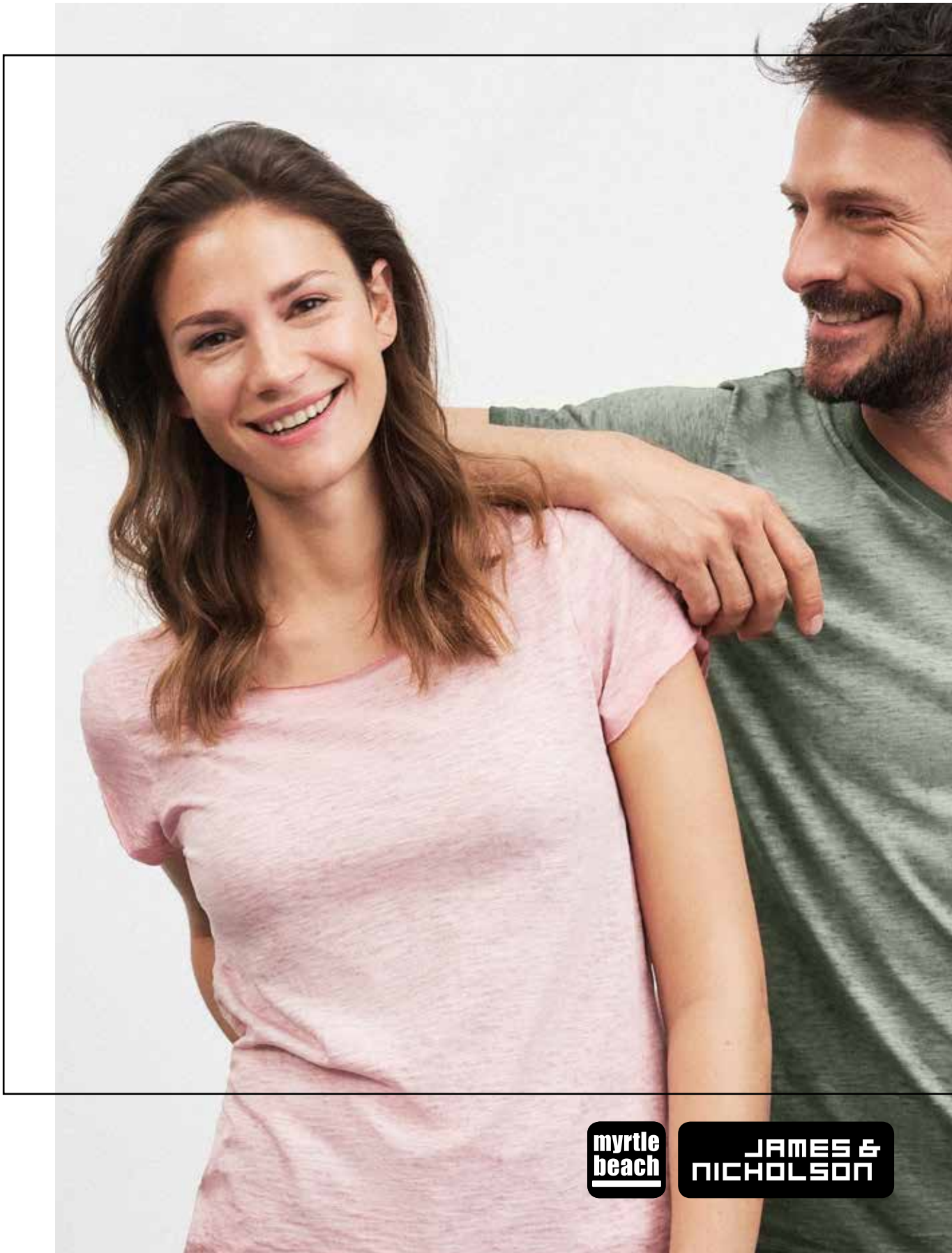
BESTSELLER

**INTERACTIVE AUGMENTED REALITY CATALOGUE
BEST OF JAMES & NICHOLSON AND MYRTLE BEACH**

MYRTLE BEACH

JAMES & NICHOLSON

BEST OF



1

ERLEBE JN AUGMENT

Ihre Lieblingsstücke sind im Bestseller Katalog ganz neu erlebbar. Laden Sie dazu die kostenlose **JN Augment** App auf Ihr Smartphone oder Tablet. Dazu können Sie ganz bequem den QR-Code auf dieser Seite einscannen oder gelangen Sie über den Apple App Store/ Google Play Store zum Download.



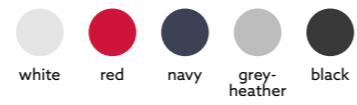
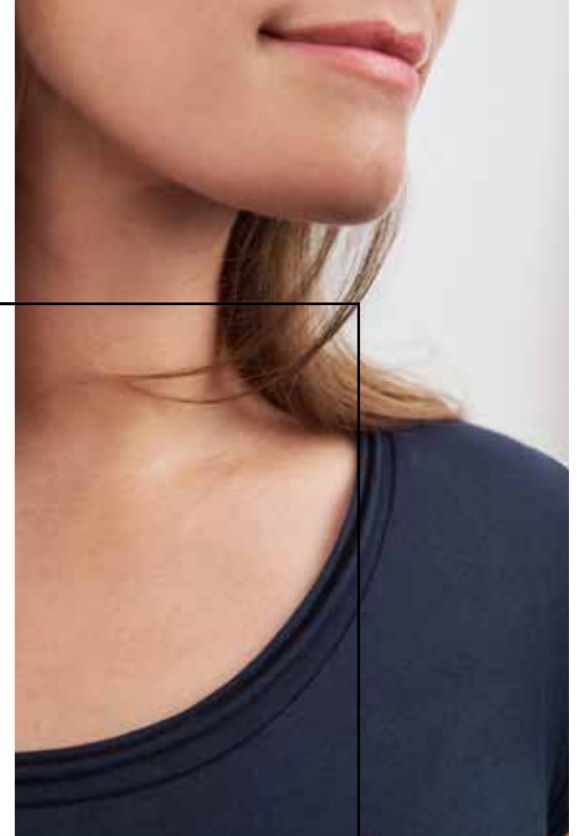
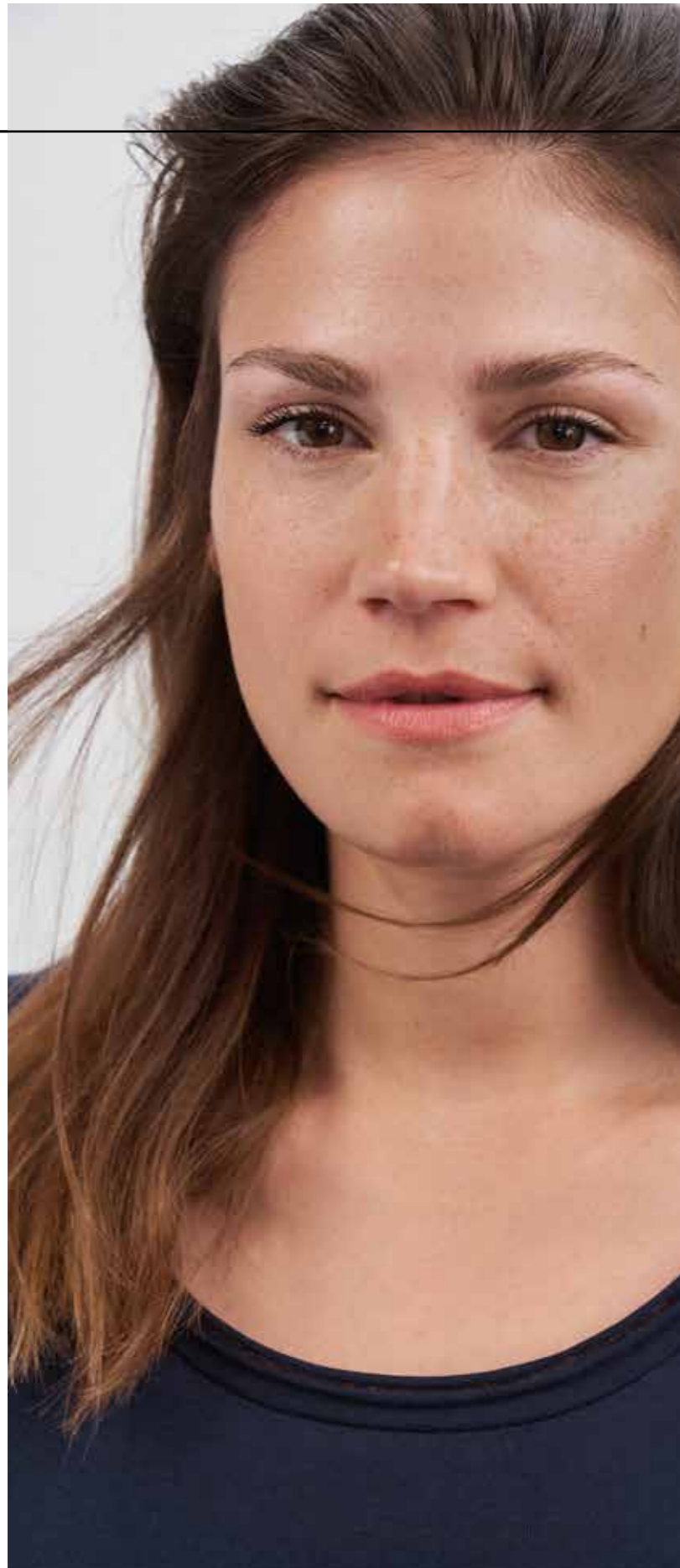
2

FAVORITEN EINSCHANNEN

Starten Sie die App, scannen Sie eine Einzelseite eines Produktes ein und lassen Sie sich überraschen.

Tipp: halten Sie ihr Mobilgerät möglichst senkrecht zum Katalog. Optimal ist ein Abstand von circa 30 cm.





- __ Damen T-Shirt mit trendigem Rollsaum
- __ 100% gekämmte, ringgesponnene BIO-Baumwolle
- __ Single Jersey
- __ Halsferner Rundhalsausschnitt und Ärmel mit Rollsaum
- __ Leicht tailliert
- __ Tear off!® - Label
- __ Oberstoff (120 g/m²): 100% Baumwolle



__Herren T-Shirt mit trendigem Rollsaum
__100% gekämmte, ringgesponnene
BIO-Baumwolle, Single Jersey
__Rundhalsausschnitt und Ärmel mit
Rollsaum
__Tear off!® - Label
__Oberstoff (140 g/m²): 100% Baumwolle





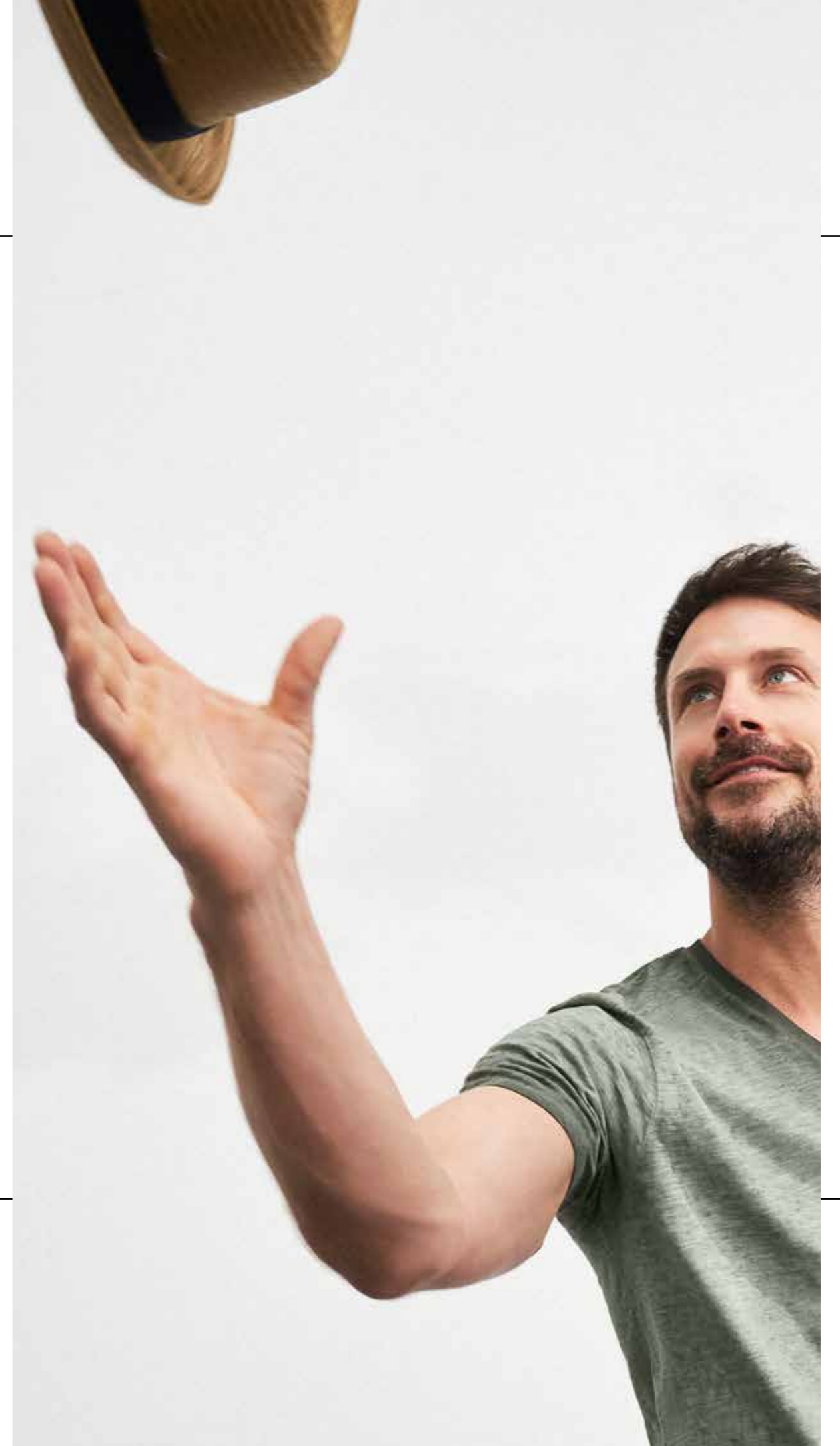
- __ Damen T-Shirt im Vintage-Look
- __ Single Jersey aus Flammgarn und gekämmter, ringgesponnener Bio-Baumwolle
- __ Aufwändige Spray Print Technik
- __ Doppellagiger Rollsaum an Halsausschnitt, Ärmel und Saum
- __ Leicht tailliert
- __ Oberstoff (130 g/m²): 100% Baumwolle



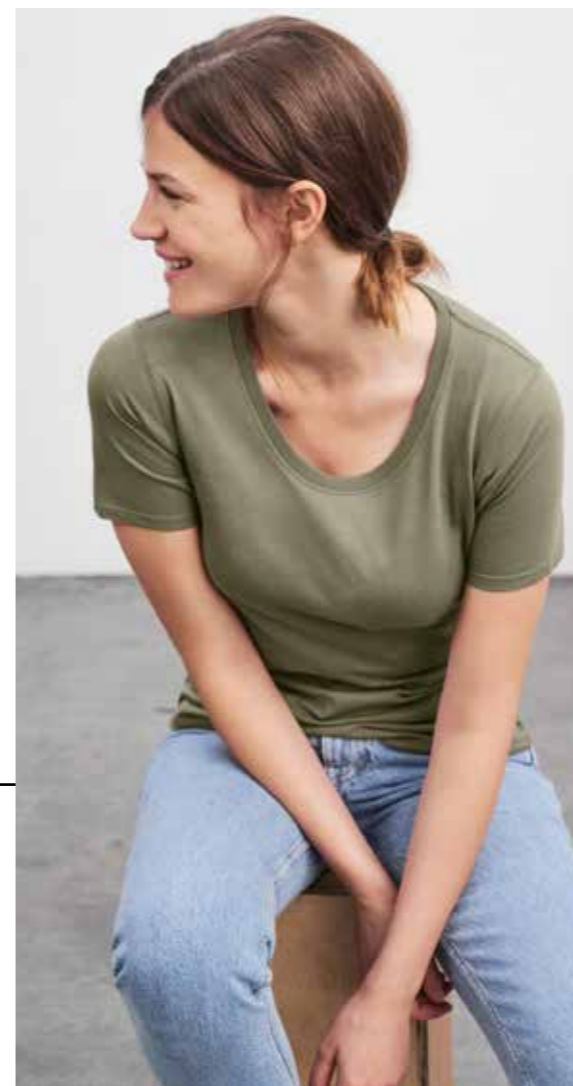


- __Herren T-Shirt im Vintage-Look
- __Single Jersey aus Flammgarn und gekämmter, ringgesponnener Bio-Baumwolle
- __Aufwändige Spray Print Technik
- __V-Ausschnitt, Bündchen mit Elasthan
- __Brusttasche in Kontrast 9 x 10,5 cm
- __Oberstoff (150 g/m²): 100% Baumwolle

- soft-pink
- chili
- horizon-blue
- denim-blue
- light-grey
- graphite
- dusty-olive



- __ Leicht tailliertes T-Shirt aus Single-Jersey
- __ Gekämmte, ringgesponnene Baumwolle
- __ Rundhalsausschnitt mit Elasthan
- __ Necktape mit Seitennaht
- __ Doppelnähte an Schultern und Hals-
ausschnitt
- __ Oberstoff (150 g/m²): 100% Baumwolle



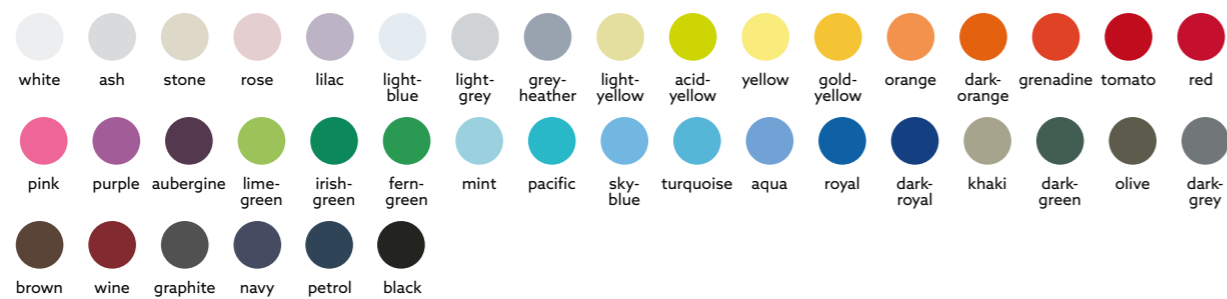
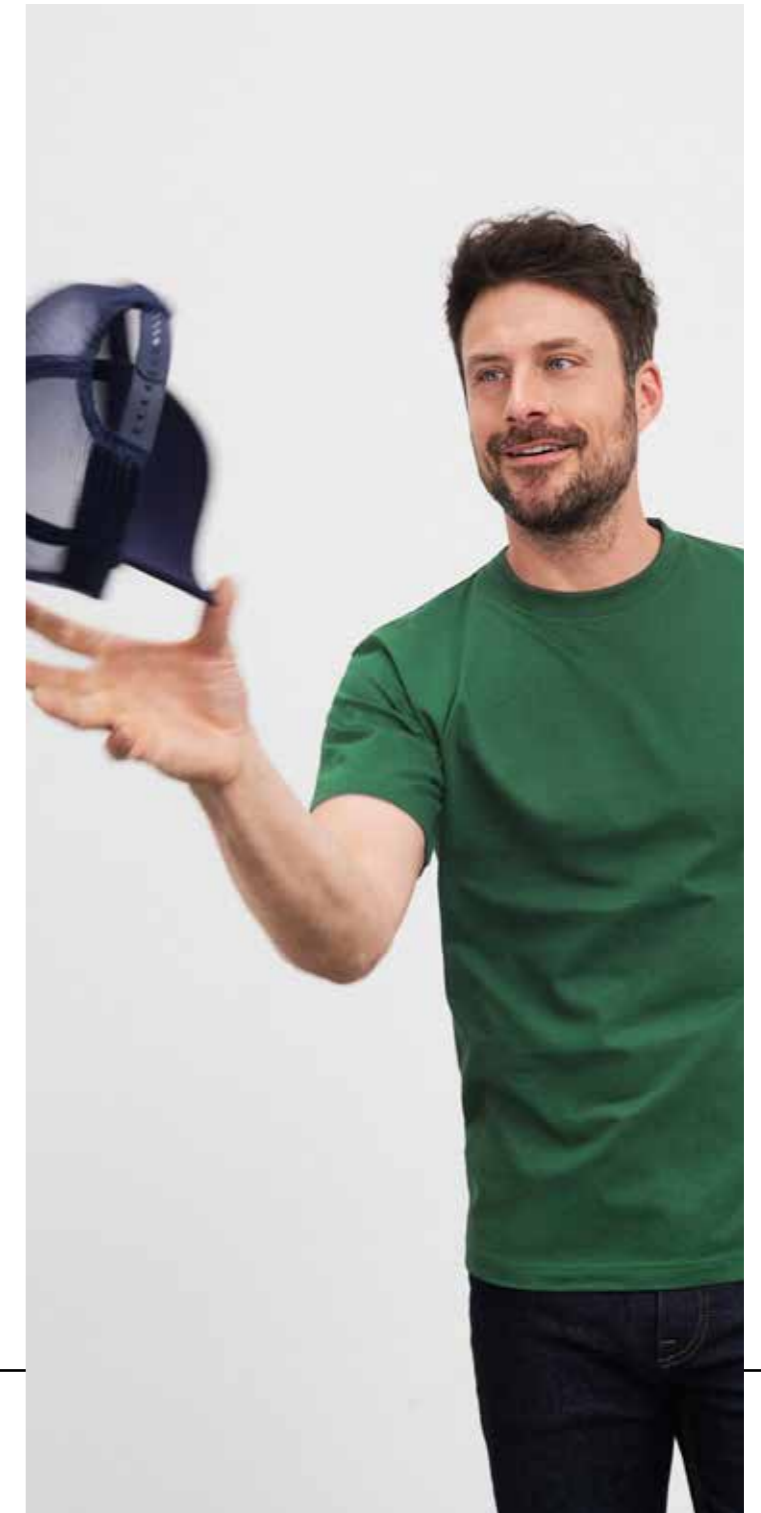


- _Komfort-T-Shirt aus Single-Jersey
- _Gekämmte, ringgesponnene Baumwolle
- _Rundhalsausschnitt mit Elasthan
- _Necktape, ohne Seitennähte
- _Doppelnähte an Schultern, Hals- und Armausschnitt
- _Oberstoff (150 g/m²): 100% Baumwolle





- __Komfort-T-Shirt aus strapazierfähigem Single-Jersey
- __Gekämmte, ringgesponnene Baumwolle
- __Rundhalsausschnitt mit Elasthan
- __Necktape, ohne Seitennähte
- __Doppelnähte an Schultern, Hals- und Armausschnitt
- __Oberstoff (180 g/m²): 100% Baumwolle





- _ Funktions T-Shirt für Freizeit und Sport
- _ Feiner Single Jersey
- _ Necktape
- _ Doppelnähte an Schulter, Hals- und Armausschnitt
- _ Atmungsaktiv, feuchtigkeitsregulierend
- _ Schnell trocknend
- _ Taillierter Schnitt
- _ Oberstoff (150 g/m²): 100% Polyester





- _ Funktions T-Shirt für Freizeit und Sport
- _ Feiner Single Jersey
- _ Necktape
- _ Doppelnähte an Schulter, Hals- und Armausschnitt
- _ Atmungsaktiv, feuchtigkeitsregulierend
- _ Schnell trocknend
- _ Oberstoff (150 g/m²): 100% Polyester



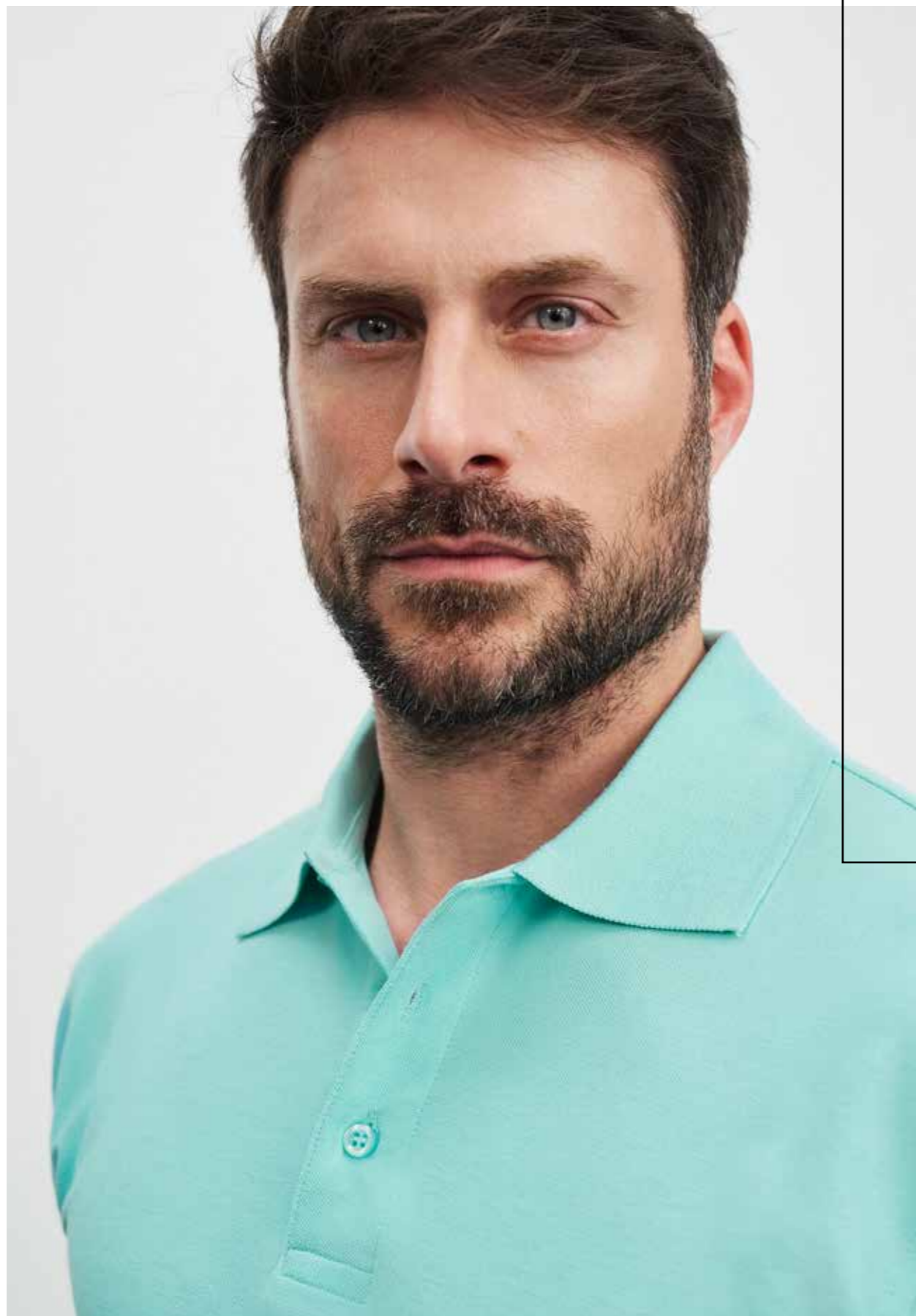


- __Klassisches Piqué Polohemd mit Brusttasche
- __Hochwertiger, feinstrukturierter Piqué
- __Gestrickter Polokragen und Armbündchen, Seitenschlitze
- __Aufgesetzte Brusttasche 11,5 x 12,5 cm, Necktape, Knöpfe Ton in Ton
- __Doppelnähte an Schultern und Armausschnitt
- __Oberstoff (210 g/m²): 60% Baumwolle, 40% Polyester



- __Hochwertiges Polohemd mit Armbündchen
- __Sehr feine Piqué-Qualität
- __Gekämmte, ringgesponnene Baumwolle
- __Sportlicher Schnitt mit Seitenschlitzen
- __Gestrickter Polokragen und Armbündchen
- __Doppelnähte an Schultern und Armausschnitt, Knöpfe Ton in Ton
- __3 Knöpfe
- __Oberstoff (195 g/m²): 100% Baumwolle





- __Hochwertiges Poloohemd mit Armbündchen
- __Sehr feine Piqué-Qualität
- __Gekämmte, ringgesponnene Baumwolle
- __Sportlicher Schnitt mit Seitenschlitzen
- __Gestrickter Polokragen und Armbündchen
- __Doppelnähte an Schultern und Armausschnitt,
- __Knöpfe Ton in Ton
- __3 Knöpfe
- __Oberstoff (195 g/m²): 100% Baumwolle





- _ Polo mit modischem Einsatz
- _ Feine klassische Piqué-Qualität
- _ Gekämmte, ringgesponnene Baumwolle
- _ Konfektionierter Kragen
- _ Besatz in Kragensteg, Knopfleiste innen und Seitenschlitzen
- _ 4 Knöpfe in Kontrastfarbe, Halbmond Ton in Ton
- _ Oberstoff (195 g/m²): 100% Baumwolle



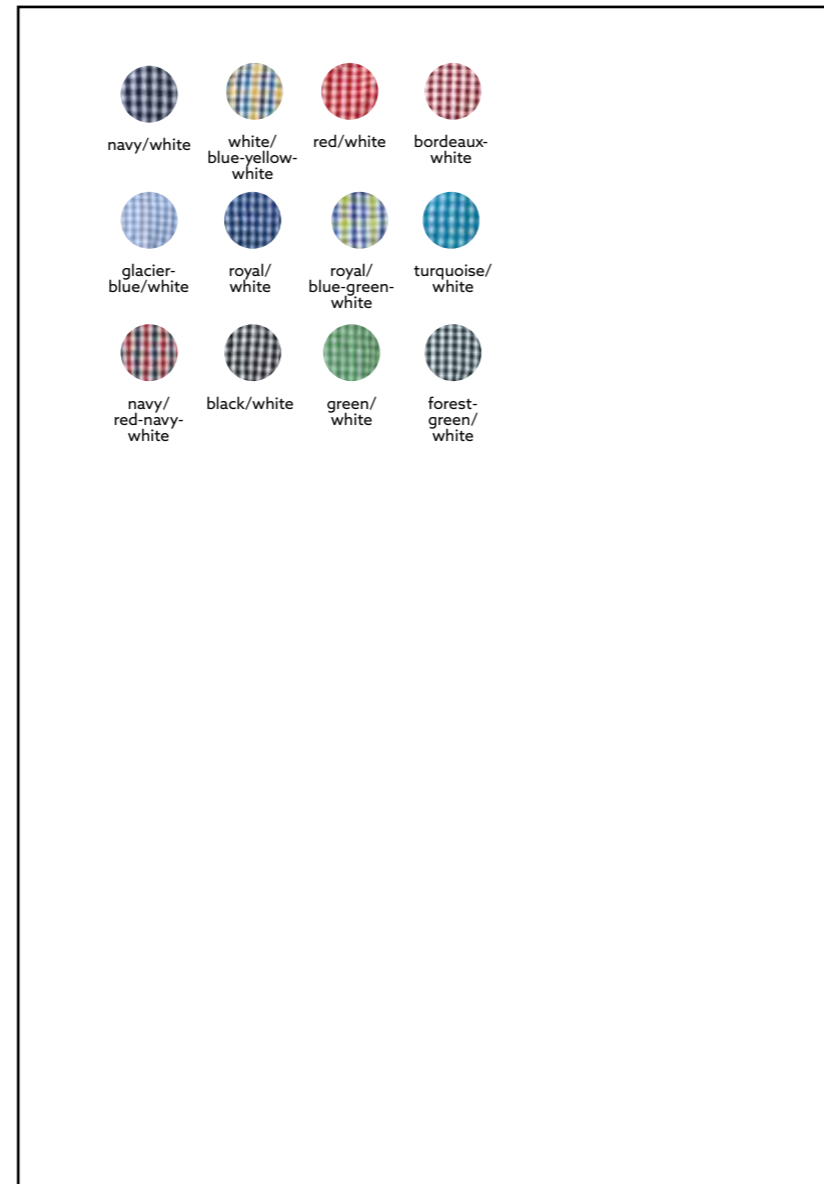
- __ Button-Down-Polo mit modischem Einsatz
- __ Feine klassische Piqué-Qualität
- __ Gekämmte, ringgesponnene Baumwolle
- __ Konfektionierter Button-Down-Kragen
- __ Besatz in Kragensteg, Knopfleiste innen und Seitenschlitzen
- __ 3 Knöpfe in Kontrastfarbe, Halbmond Ton in Ton
- __ Oberstoff (195 g/m²): 100% Baumwolle



- __Modisches Karoshirt mit Uni-Einsätzen an Kragen und Manschette
- __Hochwertige, bügelleichte Popeline-Qualität mit Easy-Care Finish
- __Abgerundeter Saum
- __Taillierter, femininer Schnitt
- __Oberstoff (100 g/m²): 100% Baumwolle



- _ Modisches Karoshirt mit Uni-Einsätzen an Kragen und Manschette
- _ Hochwertige, bügelleichte Popeline-Qualität mit Easy-Care Finish
- _ Abgerundeter Saum
- _ Classic fit, leicht tailliert, Brusttasche
- _ 13 x 15 cm, 2 seitliche Rückenfalten
- _ Oberstoff (100 g/m²): 100% Baumwolle





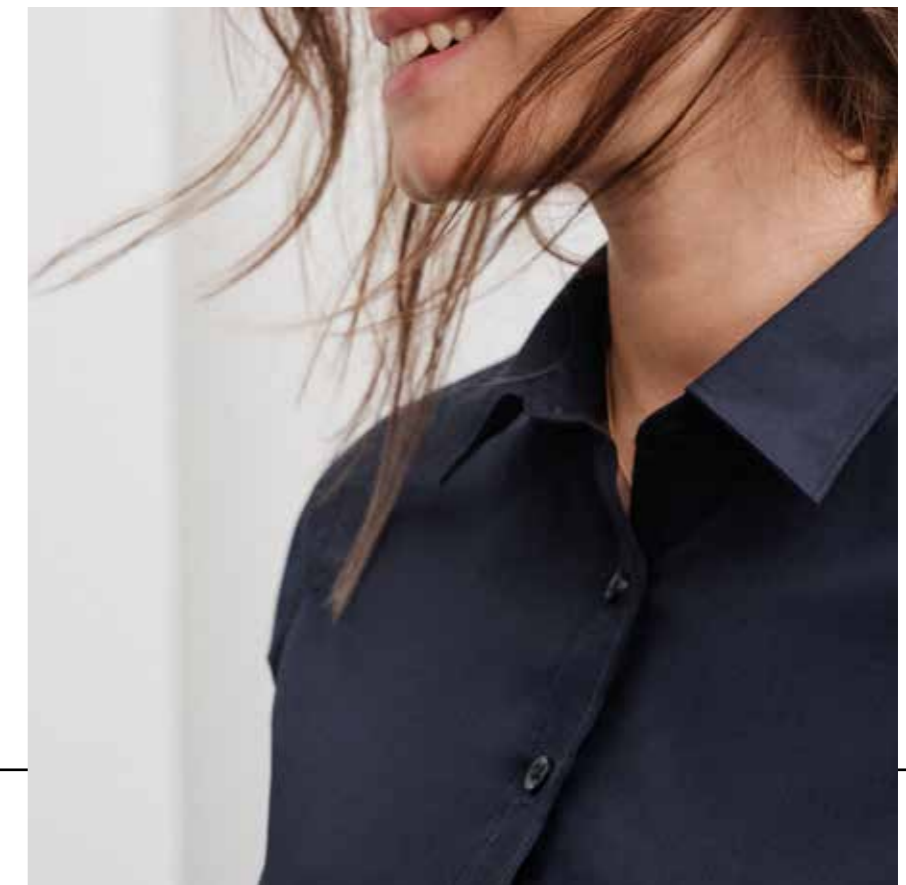
- _Klassisches Shirt aus pflegeleichtem Mischgewebe
- _Popeline Qualität mit Easy-Care-Ausrüstung
- _Abgerundeter Saum
- _Taillierter, femininer Schnitt
- _Oberstoff (105 g/m²): 65% Polyester, 35% Baumwolle





__Klassisches Shirt aus pflegeleichtem Mischgewebe
__Popeline Qualität mit Easy-Care-Ausrüstung
__Abgerundeter Saum
__Classic fit, leicht tailliert, Brusttasche 12 x 14 cm,
__Rückenfalten an Rückenpasse
__Oberstoff (105 g/m²): 65% Polyester, 35% Baumwolle





- _Klassisches Shirt aus pflegeleichtem Mischgewebe
- _Popeline Qualität mit Easy-Care-Ausrüstung
- _Abgerundeter Saum
- _Taillierter, femininer Schnitt
- _Oberstoff (105 g/m²): 65% Polyester, 35% Baumwolle



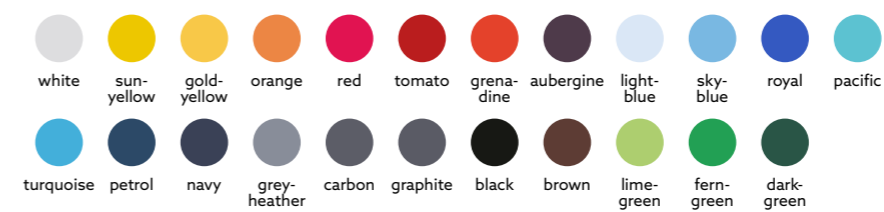


- _ Klassisches Shirt aus pflegeleichtem Mischgewebe
- _ Popeline Qualität mit Easy-Care-Ausrüstung
- _ Abgerundeter Saum
- _ Classic fit, leicht tailliert
- _ Brusttasche 12 x 14 cm
- _ Rückenfallen an Rückenpasse
- _ Oberstoff (105 g/m²): 65% Polyester, 35% Baumwolle





- _Klassisches Komfort Rundhals-Sweatshirt
- _Hochwertige Sweat-Qualität mit angerauter Innenseite
- _Gekämmte, ringgesponnene Baumwolle
- _Klassischer Schnitt mit robusten Kappnähten
- _Bündchen mit Elasthan
- _Halbmondbesatz im Nacken, Necktape
- _60°C waschbar
- _Oberstoff (300 g/m²): 80% Baumwolle, 20% Polyester





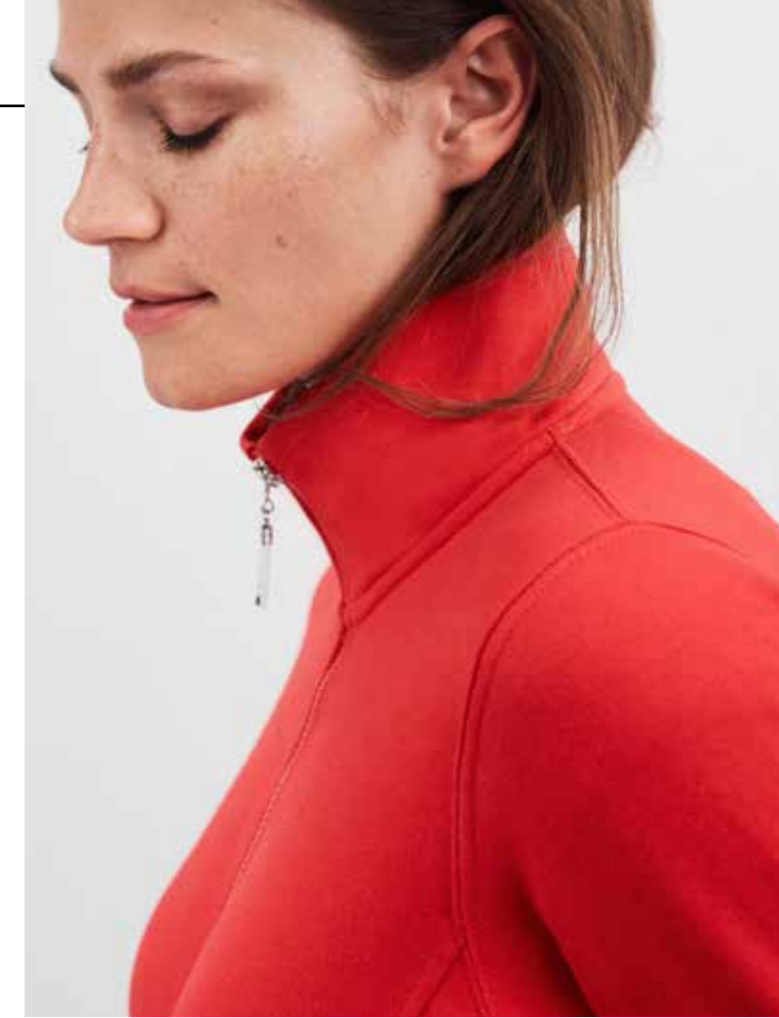
- Klassisches Kapuzensweat
- Gekämmte, ringgesponnene Baumwolle
- Doppellagige Kapuze mit Kordelzug
- Doppelnähte für eine längere Haltbarkeit
- Bündchen mit Elasthan, Necktape
- Femininer Schnitt, Kängurutasche
- Slim fit
- 3-fädige Sweat-Qualität, innen angeraut
- 60°C waschbar
- Oberstoff (300 g/m²): 80% Baumwolle, 20% Polyester








- Klassisches Kapuzensweat
- Hochwertige Sweat-Qualität mit angerauter Innenseite
- Gekämmte, ringgesponnene Baumwolle
- Necktape, Bündchen mit Elasthan
- Doppellagige Kapuze mit Kordelzug, große Kängurutasche
- 60°C waschbar
- Oberstoff (300 g/m²): 80% Baumwolle, 20% Polyester

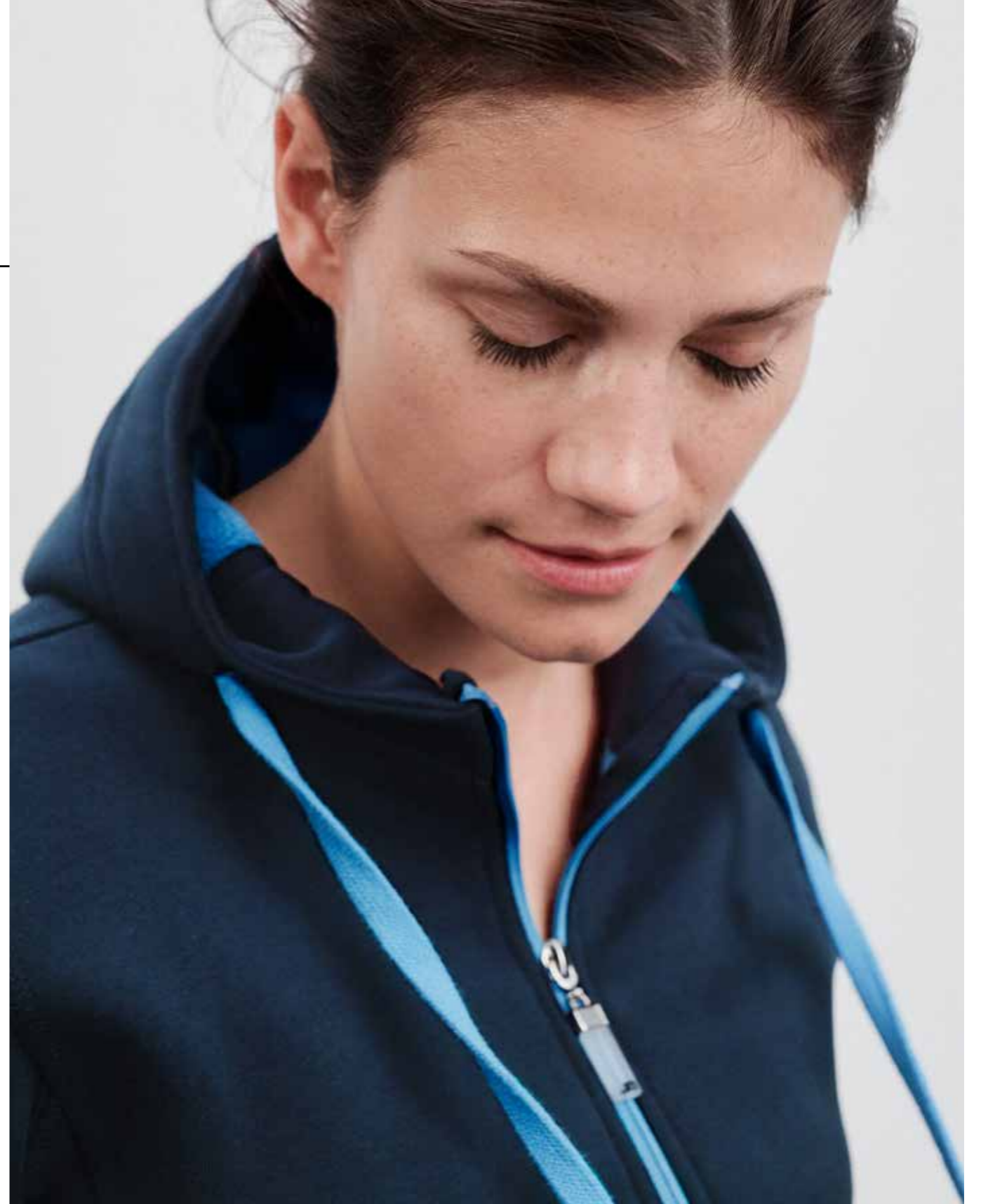




-  white
-  red
-  royal
-  navy
-  grey-heather
-  black

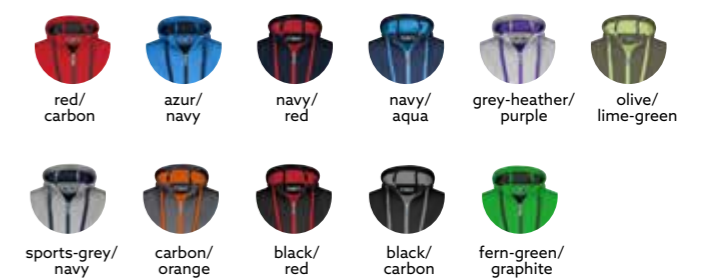
- __ Sweat-Jacke aus formbeständiger Sweat-Qualität
- __ Gekämmte, ringgesponnene Baumwolle
- __ Doppelnähte für eine längere Haltbarkeit
- __ Seitliche Reißverschlusstaschen
- __ Bündchen mit Elasthan
- __ Femininer Schnitt
- __ 3-fädige Sweat-Qualität
- __ Innen angeraut, 60°C waschbar
- __ Oberstoff (300 g/m²): 80% Baumwolle, 20% Polyester





- __ Sportive Jacke mit Kapuze
- __ Full-Zip, Kordel und Innenseite in Kontrastfarbe
- __ Kapuze mit Kinnschutz
- __ Elastische Bündchen an Arm- und Bundabschluss
- __ Angesetzte Ärmel, Kängurutasche, Flatlocknähte
- __ Taillierte Form
- __ Oberstoff (380 g/m²): 55% Polyester, 45% Baumwolle

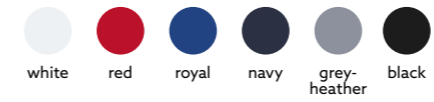




- __ Sportive Jacke mit Kapuze
- __ Full-Zip, Kordel und Innenseite in Kontrastfarbe
- __ Kapuze mit Kinnschutz
- __ Elastische Bündchen an Arm- und Bundabschluss
- __ Angesetzte Ärmel, Kängurutasche, Flatlocknähte
- __ Oberstoff (380 g/m²): 55% Polyester, 45% Baumwolle



- __ Sweat-Jacke aus formbeständiger Sweat-Qualität
- __ Gekämmte, ringgesponnene Baumwolle
- __ Doppelnähte für eine längere Haltbarkeit
- __ Seitliche Reißverschlusstaschen
- __ Bündchen mit Elasthan
- __ 3-fädige Sweat-Qualität
- __ Innen angeraut, 60°C waschbar
- __ Oberstoff (300 g/m²): 80% Baumwolle, 20% Polyester



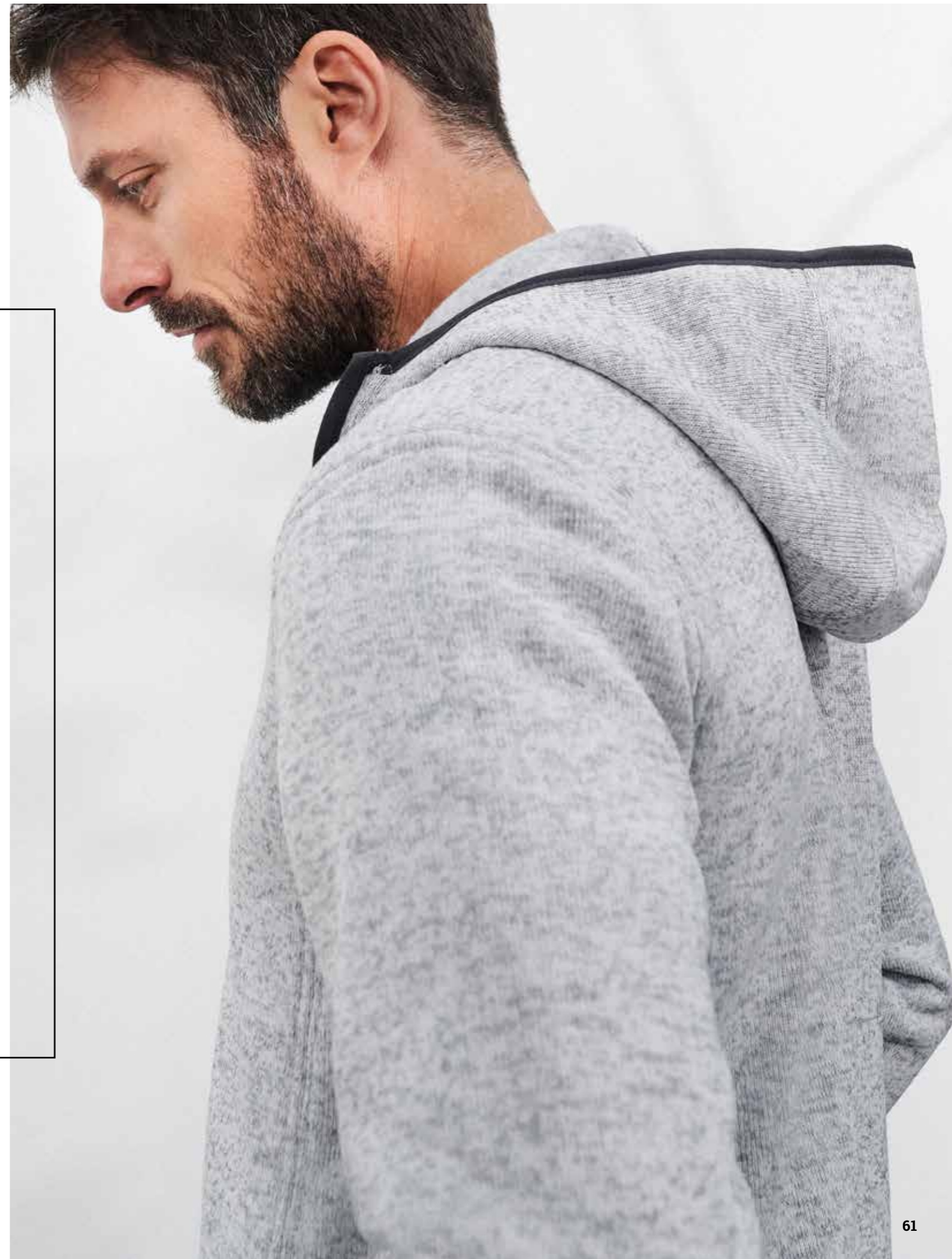


- __ Kapuzenjacke aus Strickfleece in Melangeoptik
- __ Weiches, wärmendes, pflegeleichtes Material
- __ Außenseite Strickoptik, Innenseite flauschig weich angeraut
- __ Figurbetonende Teilungsnähte
- __ Angeschnittene Kapuze
- __ Kontrastfarbige Bündchen
- __ 2 Eingrifftaschen im Vorderteil
- __ Taillierter Schnitt
- __ Oberstoff (320 g/m²): 100% Polyester





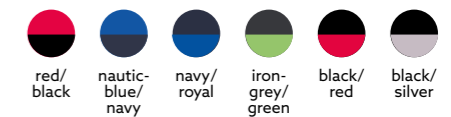
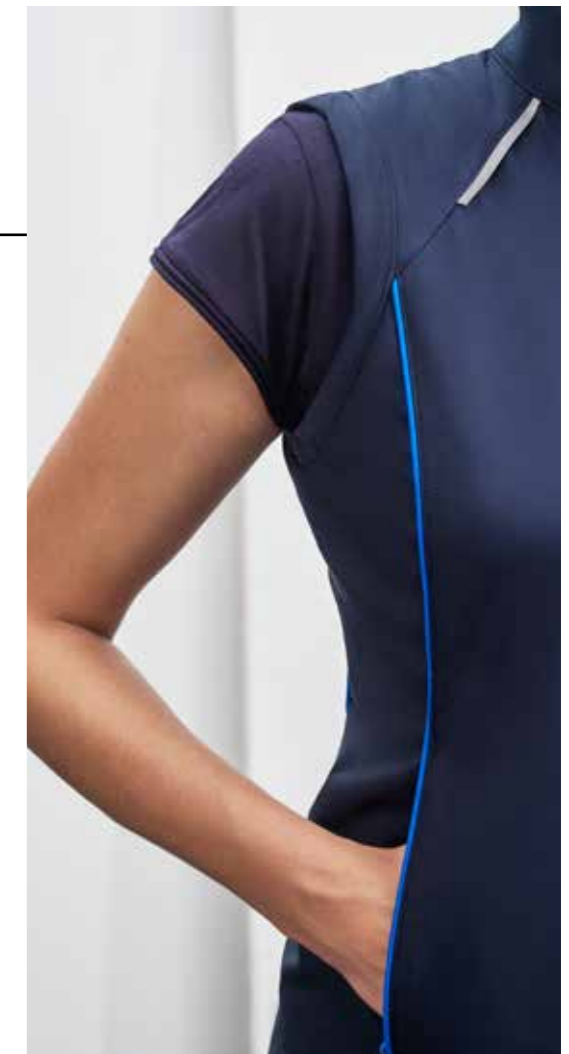
- _ Kapuzenjacke aus Strickfleece in Melangeoptik
- _ Weiches, wärmendes, pflegeleichtes Material
- _ Außenseite Strickoptik, Innenseite flauschig weich angeraut
- _ Figurbetonende Teilungsnähte
- _ Angeschnittene Kapuze
- _ Kontrastfarbige Bündchen
- _ 2 Eingrifftaschen im Vorderteil
- _ Oberstoff (320 g/m²): 100% Polyester





- __ Jacke in schwerer Fleece-Qualität
- __ Pflegeleichter Anti-Pilling-Fleece
- __ Kadettkragen
- __ Doppelnähte an Armausschnitt und Schultern
- __ Kordelzug mit Stoppern am Bund, elastische Armbündchen
- __ 2 seitliche Zip-Taschen
- __ Oberstoff (300 g/m²): 100% Polyester

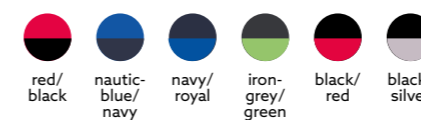




- _ 2 in 1 Jacke mit abzipfbaren Ärmeln
- _ Wind- und wasserdichtes 3-Lagen Funktionsmaterial mit TPU-Membran (5.000mm Wassersäule)
- _ Atmungsaktiv und wasserdampfdurchlässig
- _ Nähte nicht versiegelt
- _ Stehkragen
- _ Kontrastfarbige Innenseite, kontrastfarbige Paspel an Vorder-, Rückenteil und Ärmel
- _ Modischer, reflektierender unterlegter Frontreißverschluss
- _ Modische, reflektierende Details an Schulter, Rückenteil und Ärmel
- _ 2 Seitentaschen, 1 Innentasche mit Reißverschluss
- _ Ärmeltasche mit reflektierendem Reißverschluss
- _ Taillierter Schnitt
- _ Oberstoff (230 g/m²): 100% Polyester

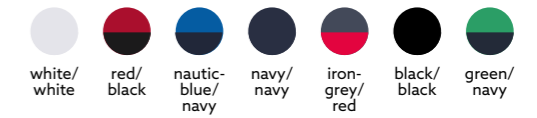
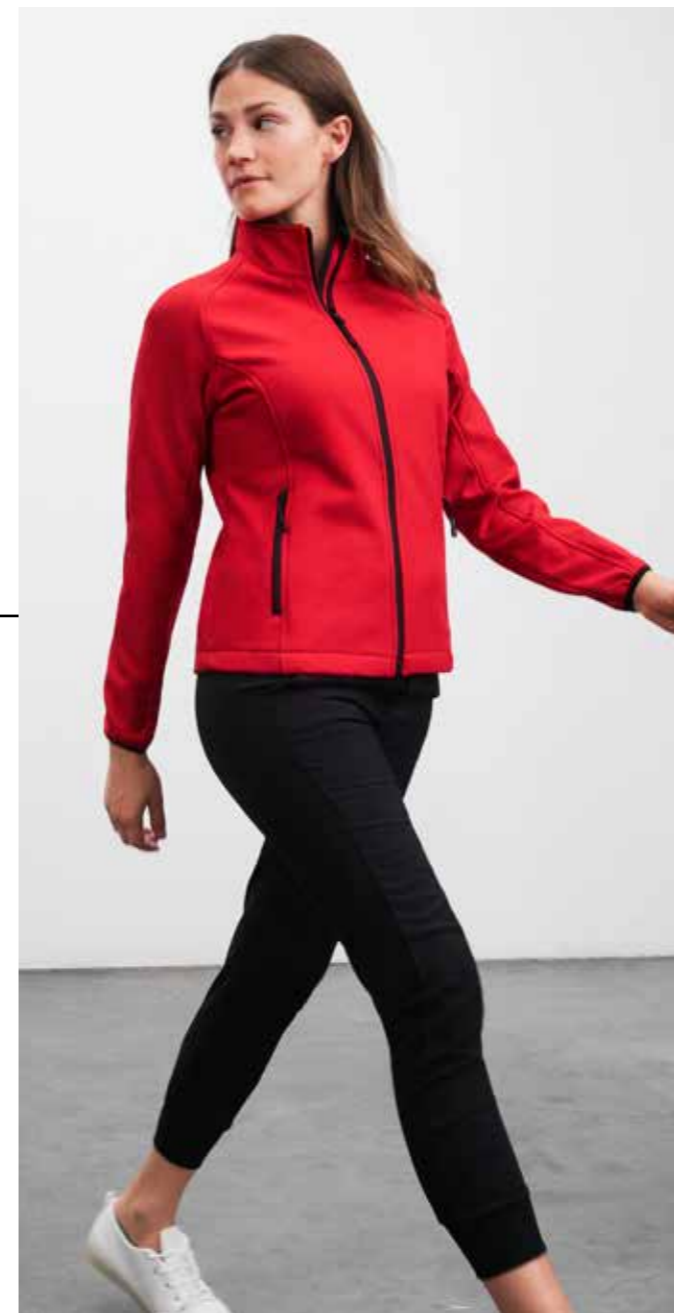


- __ 2 in 1 Jacke mit abzipfbaren Ärmeln
- __ Wind- und wasserdichtes 3-Lagen Funktionsmaterial mit TPU-Membran (5.000mm Wassersäule)
- __ Atmungsaktiv und wasserdampfdurchlässig
- __ Nähte nicht versiegelt
- __ Stehkragen
- __ Kontrastfarbige Innenseite, kontrastfarbige Paspel an Vorder-, Rückenteil und Ärmel
- __ Modischer, reflektierender unterlegter Frontreißverschluss
- __ Modische, reflektierende Details an Schulter, Rückenteil und Ärmel
- __ 2 Seitentaschen, 1 Innentasche mit Reißverschluss
- __ Ärmeltasche mit reflektierendem Reißverschluss
- __ Oberstoff (230 g/m²): 100% Polyester



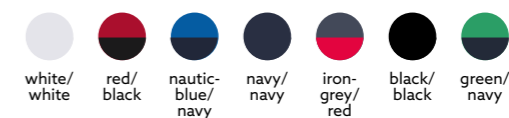


- __ Softshelljacke für Promotion und Freizeit
- __ Angenehmes, weiches 2 Lagen Softshellmaterial
- __ Wasserabweisend, winddicht, atmungsaktiv
- __ Innenseite aus weichem Microfleece
- __ Durchgehend hinterlegter Frontreißverschluss mit Kinnschutz
- __ 2 seitliche Taschen mit Reißverschluss, 2 Innentaschen
- __ Elastische Einfassung am Ärmel
- __ Taillierte Form
- __ Oberstoff (280 g/m²): 100% Polyester





- _ Softshelljacke für Promotion und Freizeit
- _ Angenehmes, weiches 2 Lagen Softshellmaterial
- _ Wasserabweisend, winddicht, atmungsaktiv
- _ Innenseite aus weichem Microfleece
- _ Durchgehend hinterlegter Frontreißverschluss mit Kinnschutz
- _ 2 seitliche Taschen mit Reißverschluss, 2 Innentaschen
- _ Elastische Einfassung am Ärmel
- _ Oberstoff (280 g/m²): 100% Polyester





- _ Trendige Jacke aus Softshell
- _ 3 Lagen-Funktionsmaterial mit TPU-Membran
- _ Winddicht, atmungsaktiv und wasserdicht (5.000 mm Wassersäule)
- _ Nähte nicht versiegelt
- _ Innenseite aus Microfleece, Netzfutter im Vorderteil
- _ 2 Seitentaschen mit Reißverschluss
- _ Elastischer Kordelzug mit Stopperrn am Saum
- _ Reißverschluss im Vorderteil zur Veredelung
- _ Leicht tailliert
- _ Oberstoff (330 g/m²): 95% Polyester, 5% Elasthan





- _ Trendige Jacke aus Softshell
- _ 3 Lagen-Funktionsmaterial mit TPU-Membran
- _ Winddicht, atmungsaktiv und wasserdicht (5.000 mm Wassersäule)
- _ Nähte nicht versiegelt
- _ Innenseite aus Microfleece, Netzfutter im Vorderteil
- _ 2 Seitentaschen mit Reißverschluss
- _ Elastischer Kordelzug mit Stoppern am Saum
- _ Reißverschluss im Vorderteil zur Veredelung
- _ 1 vertikale Brusttasche mit Reißverschluss
- _ Oberstoff (330 g/m²): 95% Polyester, 5% Elasthan





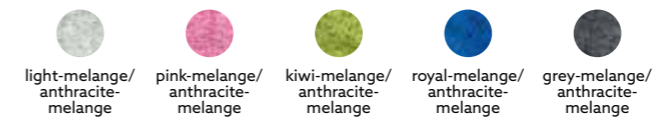
- _ Modische Strickfleece Jacke mit Stehkragen
- _ Weiches, wärmendes, pflegeleichtes Material in Melangeoptik
- _ Außenseite Strickoptik, Innenseite flauschig weich angeraut
- _ Figurbetonende Teilungsnähte
- _ Seitliche Taschen mit Reißverschluss
- _ Kontrastfarbige Einfassung an Saum und Ärmel
- _ Trendige Ärmeltasche mit Reißverschluss
- _ Oberstoff (280 g/m²): 100% Polyester





- _ Modische Strickfleece Jacke mit Stehkragen
- _ Weiches, wärmendes, pflegeleichtes Material in Melangeoptik
- _ Außenseite Strickoptik, Innenseite flauschig weich angeraut
- _ Figurbetonende Teilungsnähte
- _ Seitliche Taschen mit Reißverschluss
- _ Kontrastfarbige Einfassung an Saum und Ärmel
- _ Trendige Ärmeltasche mit Reißverschluss
- _ Oberstoff (280 g/m²): 100% Polyester





- _ Strickfleecejacke im stylischen Materialmix
- _ Weiches, wärmendes, pflegeleichtes Material in Melangeoptik
- _ Vorder-, Rückenteil und Kapuze in gestepptem Karodesign
- _ Kontrastfarbige Flatlocknähte am Ärmel
- _ Kapuze mit innenliegender Weitenregulierung
- _ Durchgehend hinterlegter Reißverschluss
- _ 2 seitliche Taschen mit Reißverschluss, 2 Innentaschen
- _ Taillierter Schnitt
- _ Oberstoff (280 g/m²): 100% Polyester
- _ Oberstoff 2: 100% Polyester
- _ Futterstoff: 100% Polyamid
- _ Wattierung: 100% Polyester

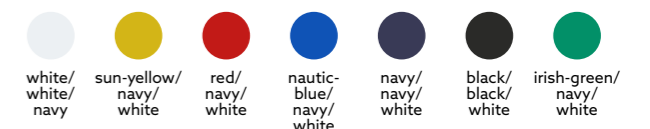
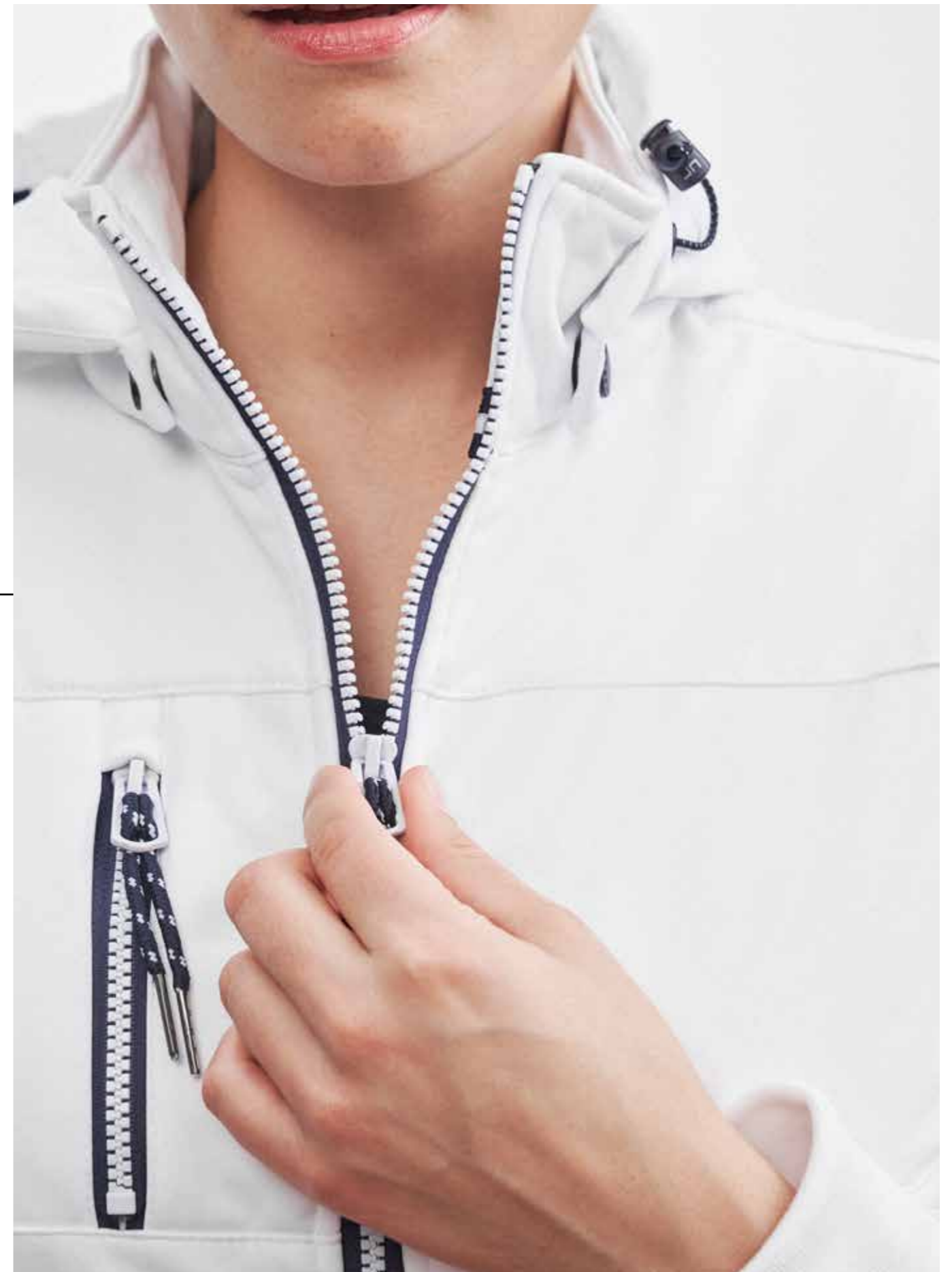




- _ Strickfleecejacke im stylischen Materialmix
- _ Weiches, wärmendes, pflegeleichtes Material in Melangeoptik
- _ Vorder-, Rückenteil und Kapuze in gestepptem Karodesign
- _ Kontrastfarbige Flatlocknähte am Ärmel
- _ Kapuze mit innenliegender Weitenregulierung
- _ Durchgehend hinterlegter Reißverschluss
- _ 2 seitliche Taschen mit Reißverschluss, 2 Innentaschen
- _ Oberstoff (280 g/m²): 100% Polyester
- _ Futterstoff: 100% Polyamid
- _ Wattierung: 100% Polyester

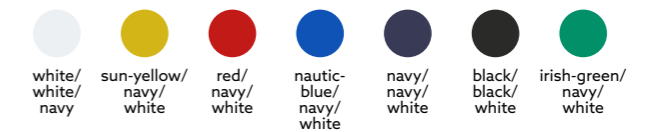
- 
 light-melange/
anthracite-
melange
- 
 kiwi-melange/
anthracite-
melange
- 
 royal-melange/
anthracite-
melange
- 
 grey-melange/
anthracite-
melange

- Junge Softshell Jacke mit modischen Details
- 3 Lagen Funktionsmaterial mit TPU-Membran
- Wind- und wasserdicht (5.000 mm Wassersäule), atmungsaktiv und wasserdampfdurchlässig
- Nähte nicht versiegelt
- Stehkragen, abknöpfbare Kapuze
- 2 seitliche Taschen und 1 Brusttasche mit Reißverschluss
- Elastische Kordel mit Stopper an Kapuze und Saum
- Reißverschluss zur Veredelung
- Reißverschlüsse und seitliches Band in Kontrastfarbe
- Ärmelabschluss mit Strickbündchen
- Leicht tailliert
- Oberstoff (290 g/m²): 100% Polyester





- _ Junge Softshell Jacke mit modischen Details
- _ 3 Lagen Funktionsmaterial mit TPU-Membran
- _ Wind- und wasserdicht (5.000 mm Wassersäule), atmungsaktiv und wasserdampfdurchlässig
- _ Nähte nicht versiegelt
- _ Stehkragen, abknöpfbare Kapuze
- _ 2 seitliche Taschen und 1 Brusttasche mit Reißverschluss
- _ Elastische Kordel mit Stopper an Kapuze und Saum
- _ Reißverschluss zur Veredelung
- _ Reißverschlüsse und seitliches Band in Kontrastfarbe
- _ Ärmelabschluss mit Strickbündchen
- _ Oberstoff (290 g/m²): 100% Polyester





- __ Modische Winter Softshelljacke
- __ 3 Lagen Funktionsmaterial mit TPU-Membran
- __ Wind- und wasserdicht (5.000 mm Wassersäule), atmungsaktiv und wasserdampfdurchlässig
- __ Nähte nicht versiegelt
- __ Abzippbare, gefütterte und wattierte Kapuze, wärmender Fleecekragen
- __ Unterarmreißverschlüsse für zusätzliche Belüftung, durchgehende Windschutzblende
- __ Modische Reflexpaspel an Schultern und Fronttaschen
- __ 2 Fronttaschen, 1 Brusttasche, innenliegende Brusttasche und Handytasche
- __ 2-Wege-Reißverschluss
- __ Elastische Kordel mit Stopper an Kapuze und Saum
- __ Reißverschluss zur Rückenveredelung
- __ Leicht tailliert
- __ Oberstoff (330 g/m²): 95% Polyester, 5% Elasthan
- __ Futterstoff: 100% Polyester
- __ Wattierung: 100% Polyester



- Modische Winter Softshelljacke
- 3 Lagen Funktionsmaterial mit TPU-Membran
- Wind- und wasserdicht (5.000 mm Wassersäule), atmungsaktiv und wasserdampfdurchlässig
- Nähte nicht versiegelt
- Abziehbare, gefütterte und wattierte Kapuze, wärmender Fleecekragen
- Unterarmreißverschlüsse für zusätzliche Belüftung, durchgehende Windschutzblende
- Modische Reflexpaspel an Schultern und Fronttaschen
- 2 Fronttaschen, 1 Brusttasche, innenliegende Brusttasche und Handytasche
- 2-Wege-Reißverschluss
- Elastische Kordel mit Stopper an Kapuze und Saum
- Reißverschluss zur Rückenveredelung
- Oberstoff (330 g/m²): 95% Polyester, 5% Elasthan
- Futterstoff: 100% Polyester
- Wattierung: 100% Polyester



- _Elastische, gefütterte Softshelljacke
- _Wind- und wasserdichtes 3-Lagen Funktionsmaterial mit TPU-Membran (5.000 mm Wassersäule)
- _Atmungsaktiv (2.000 g/m²/24h)
- _Abzippbare, gefütterte Kapuze mit mehrfacher Weitenregulierung
- _Durchgehend unterlegter Frontreißverschluss mit Kinnschutz
- _Unterarmreißverschlüsse für zusätzliche Belüftung
- _2 seitliche Taschen mit Reißverschluss, kleine Ärmeltasche mit Reißverschluss
- _Innentasche mit Reißverschluss, Handytasche innen
- _Regulierbarer Schneefang, Daumenschlupf
- _Elastische Kordel mit Stopper an Saum und Kapuze
- _Reißverschluss zur Rückenveredelung
- _Taillierter Schnitt
- _Oberstoff: 92% Polyester, 8% Elasthan
- _Futterstoff: 100% Polyester
- _Wattierung: 100% Polyester

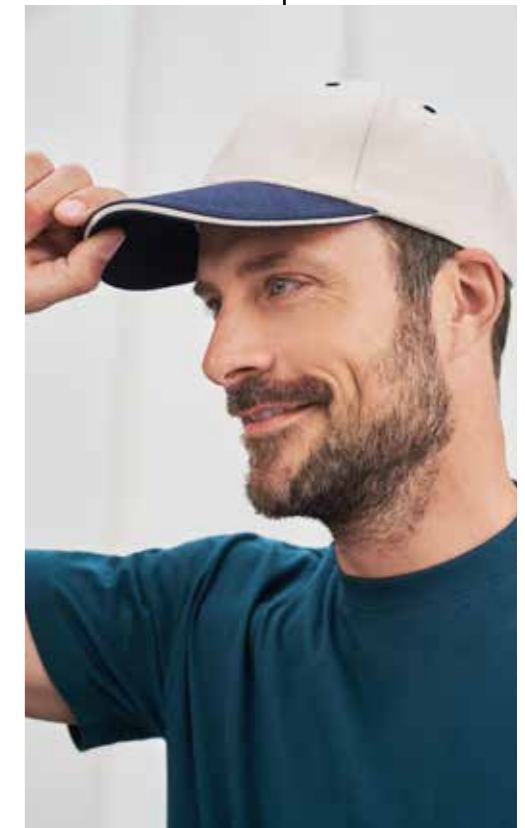




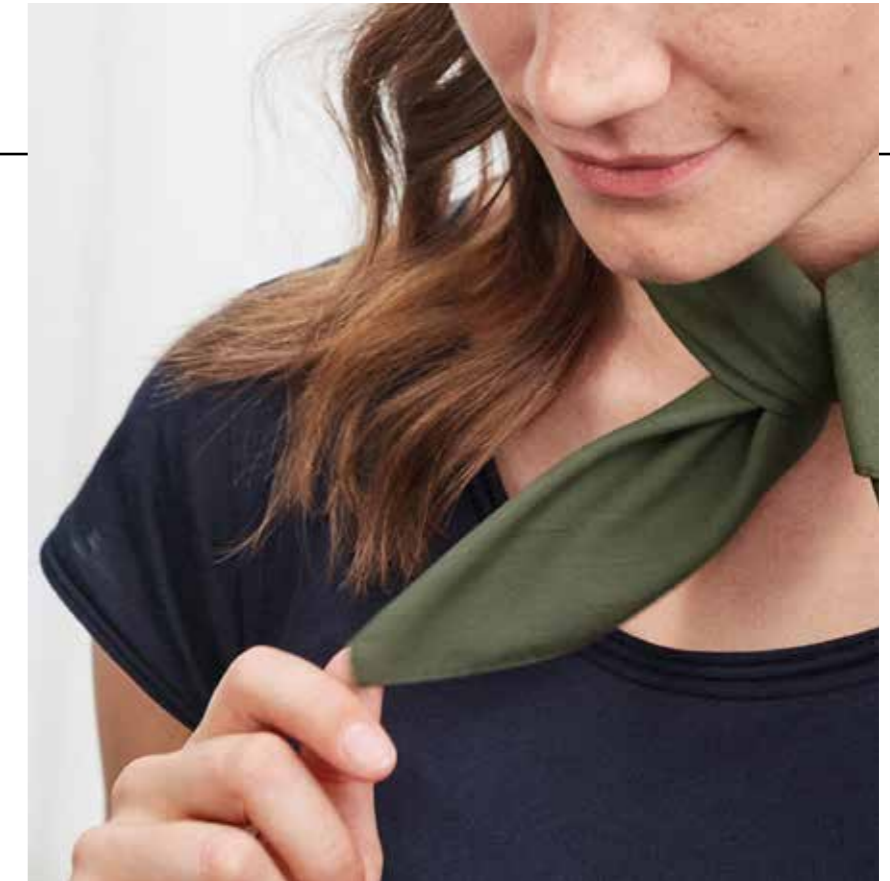
- __ Elastische, gefütterte Softshelljacke
- __ Wind- und wasserdichtes 3-Lagen Funktionsmaterial mit TPU-Membran (5.000 mm Wassersäule)
- __ Atmungsaktiv (2.000 g/m²/24h)
- __ Abziehbare, gefütterte Kapuze mit mehrfacher Weitenregulierung
- __ Durchgehend unterlegter Frontreißverschluss mit Kinnschutz
- __ Unterarmreißverschlüsse für zusätzliche Belüftung
- __ 2 seitliche Taschen mit Reißverschluss, kleine Ärmeltasche mit Reißverschluss
- __ Innentasche mit Reißverschluss, Handytasche innen
- __ Regulierbarer Schneefang, Daumenschlupf
- __ Elastische Kordel mit Stopper an Saum und Kapuze
- __ Reißverschluss zur Rückenveredelung
- __ Oberstoff: 92% Polyester, 8% Elasthan
- __ Futterstoff: 100% Polyester
- __ Wattierung: 100% Polyester



- __ Sandwich Cap in zahlreichen Farbvarianten
- __ 6 gestickte Luftlöcher
- __ 6 Ziernähte am Schild
- __ Lamierte Frontpanels
- __ Gefüttertes Satinschweißband
- __ Metallclipverschluss in Messing mit gestickter Öse
- __ Super heavy brushed Cotton
- __ Oberstoff: 100% Baumwolle



 white/ navy	 sun- yellow/ white	 gold- yellow/ navy	 orange/ white	 light- pink/ white	 pink/ white	 red/ white	 pacific/ white
 navy/ white	 navy/ red	 navy/ red/ navy	 navy/ beige/ navy	 light- grey/ black	 light- grey/ black/ light- grey	 dark- grey/ white	 black/ red
 black/ light- grey	 black/ beige/ black	 black/ lime- green	 beige/ navy/ beige	 lime- green/ white	 fern- green/ white	 olive/ beige	 light- blue white
 royal/ white	 graphite/ light- grey	 black/ orange					



__ Multifunktionelles Viereck-Tuch
__ Größe: circa 50 x 50 cm
__ Oberstoff: 97% Polyester, 3% Baumwolle





- _Trendiges 5 Panel Mesh Cap in zahlreichen Farbvarianten
- _6 Ziernähte am Schild
- _Fashion Schweißband
- _Größenregulierung durch „click & snap“ Verschluss
- _Oberstoff: 100% Polyester





- _ Klassisches Allround-Cap in zahlreichen Farbvarianten
- _ 6 gestickte Luftlöcher
- _ 8 Ziernähte am Schild
- _ Stirnanliegend
- _ Gefüttertes Satinschweißband
- _ Farbe black auch in Kopfgröße 60 cm erhältlich
- _ Metallschnalle in mattsilber mit Druckknopf und gestickter Öse
- _ Heavy brushed Cotton
- _ Oberstoff: 100% Baumwolle

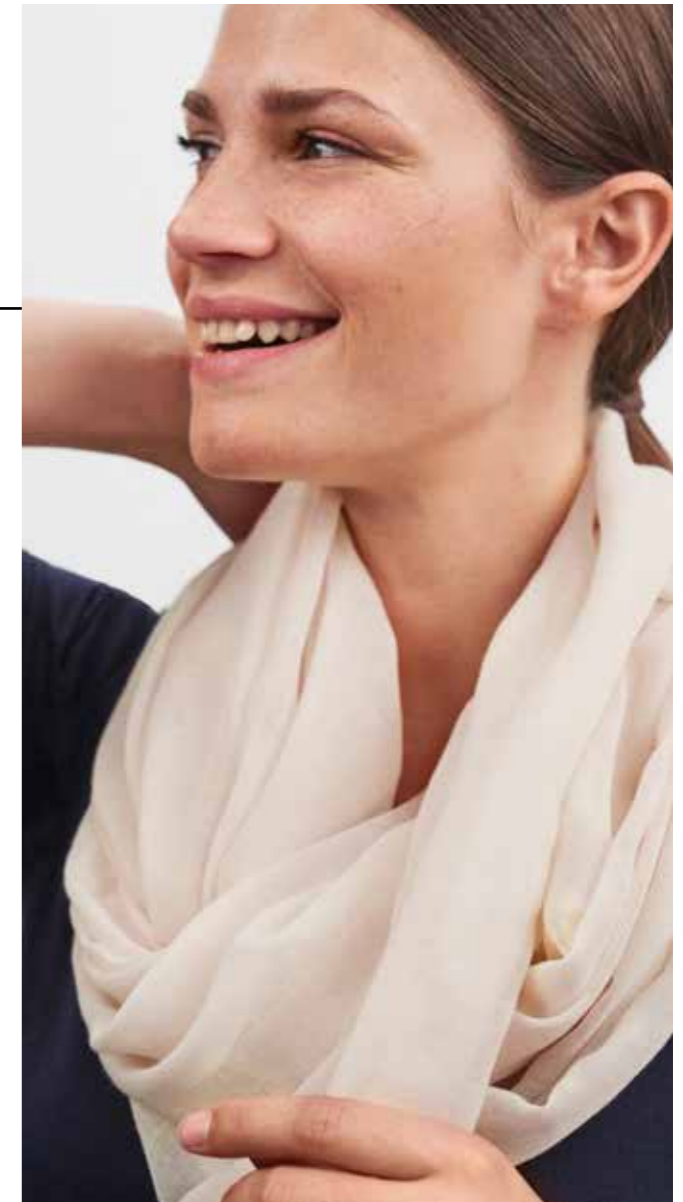


__Multifunktionales Schlauchtuch
mit 12 Tragevarianten
__Maße: circa 25 x 50 cm
__Oberstoff (120 g/m²): 100% Polyester





- __ Super-Size unisex Schal
- __ Leichtes sommerkühles Material
- __ Zwei Seiten rolliert, zwei Seiten mit sportlich eleganten Fransen
- __ Maße: 190 x 77 cm
- __ Oberstoff: 80% Polyester, 20% Baumwolle



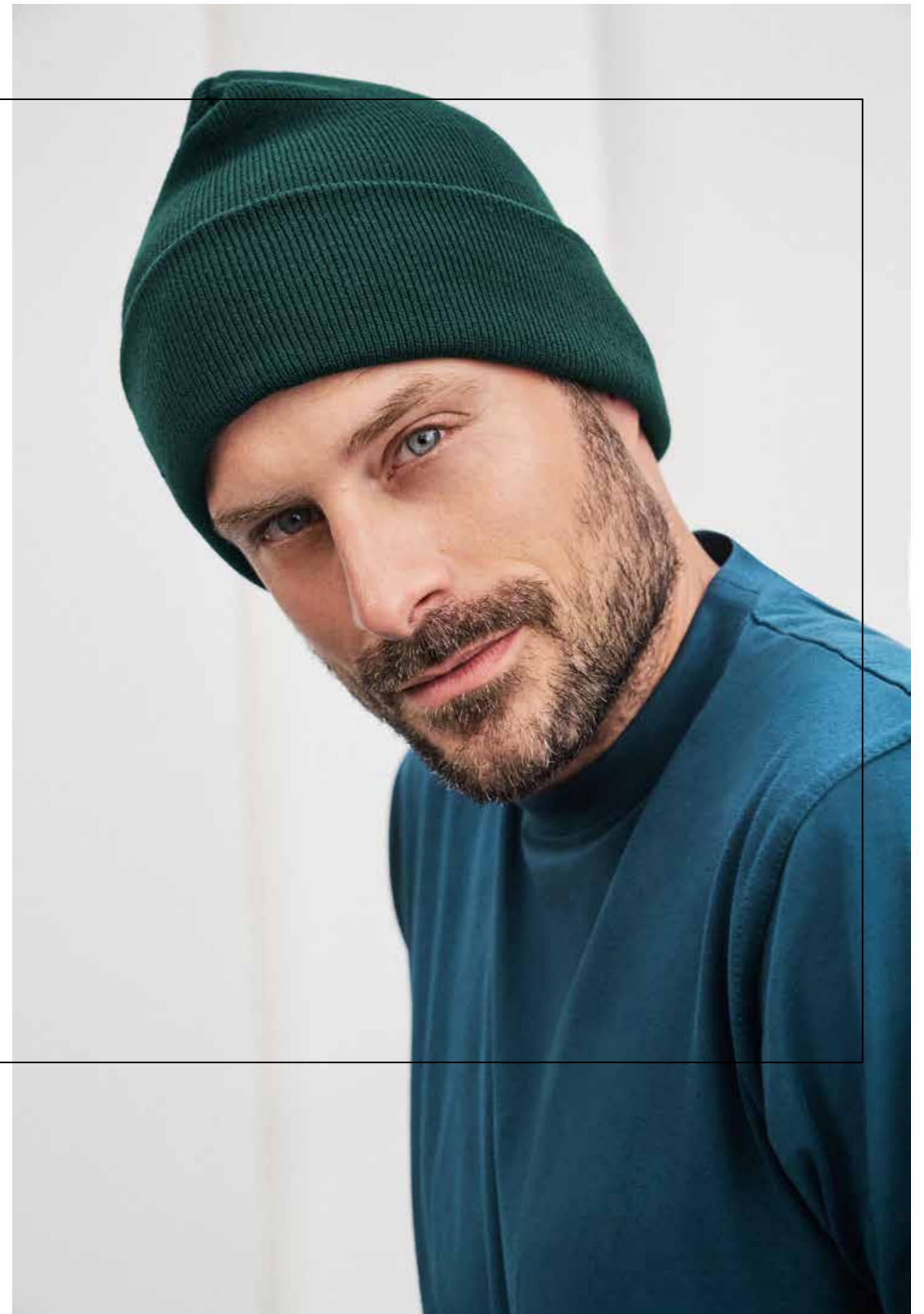


- __ Legere Streetwear Mütze
- __ Angesagter oversize Look
- __ Frische melange Optiken
- __ Feiner Single-Jersey
- __ Leichte 2:2 Doppelripp-Fütterung
- __ Oberstoff: 65% Polyester, 35% Baumwolle
- __ Futterstoff: 65% Polyester, 35% Baumwolle





__Klassische Strickmütze in vielen Farben
__Doppelt gestrickt
__Oberstoff: 100% Polyacryl



- Wärmende Strickmütze mit Zwischenfutter aus Thinsulate™
- Doppelt gestrickt
- Oberstoff: 100% Polyacryl
- Zwischenfutter: 100% Polyester



